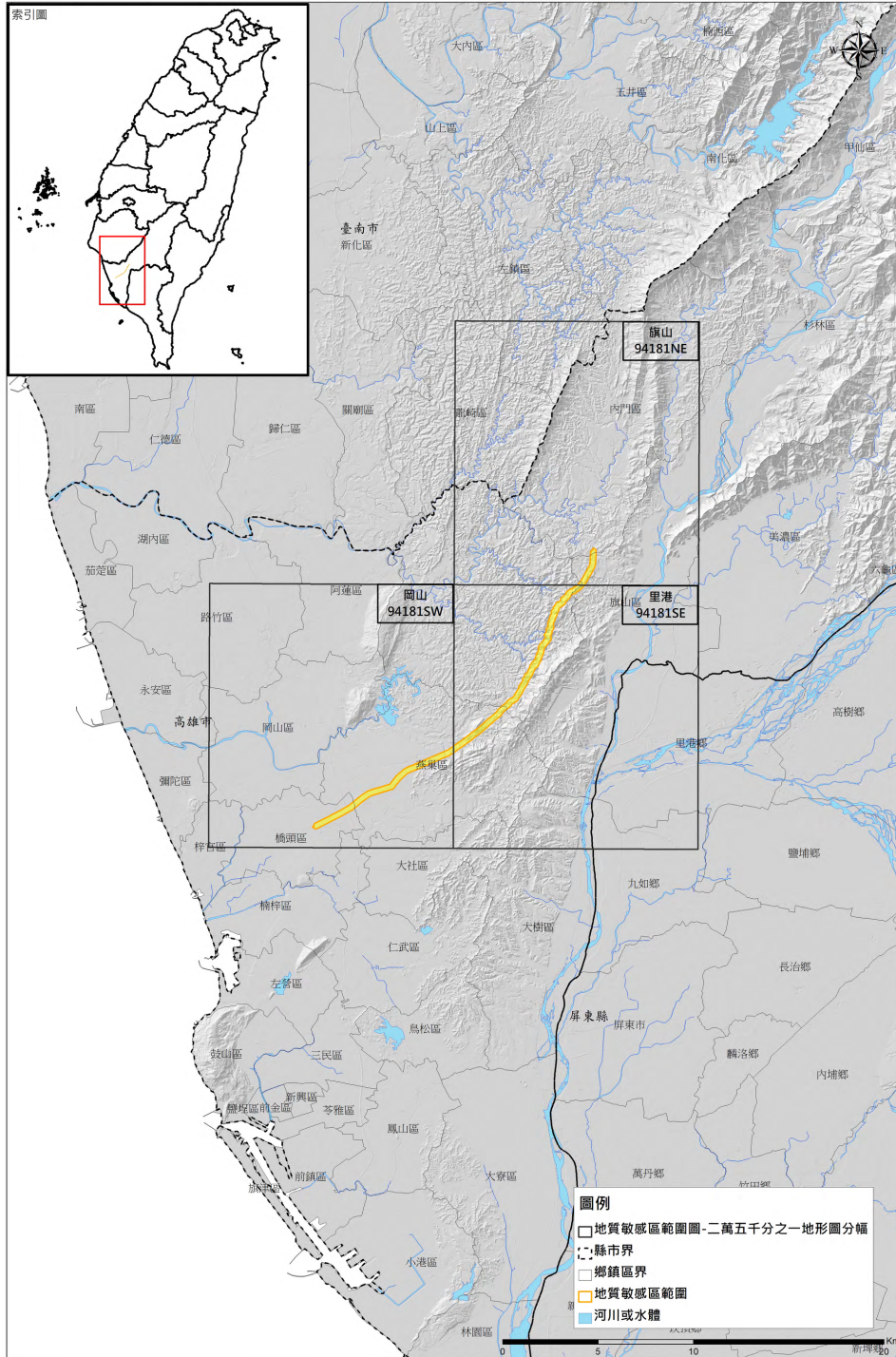


活動斷層地質敏感區位置圖

車瓜林斷層
地質敏感區編號：F0023



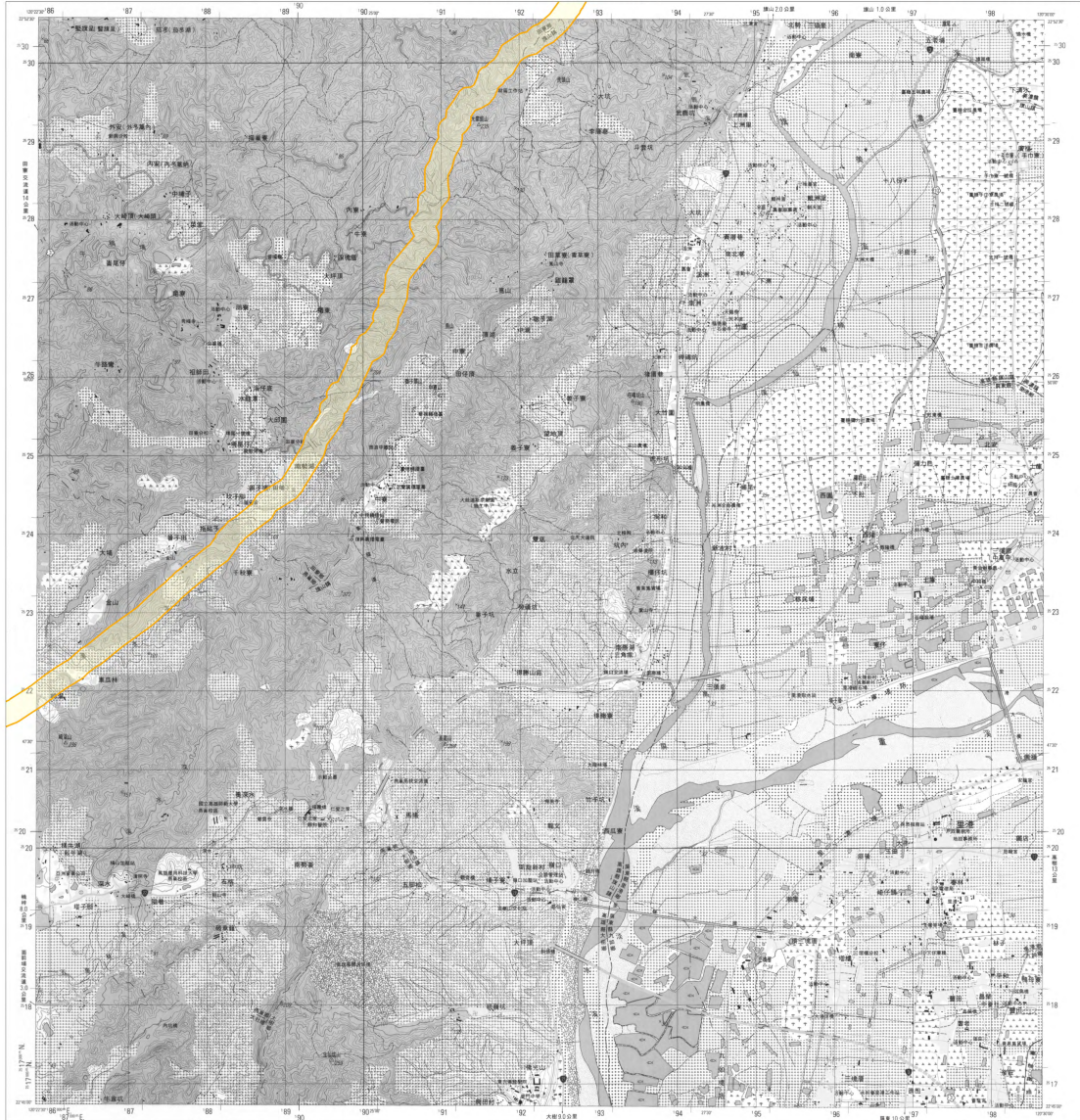
資料來源：經濟部中央地質調查所

製圖日期：中華民國112年

劃定機關：經濟部

活動斷層地質敏感區範圍圖
F0023車瓜林斷層

【94181SE 里港】



圖例

地質敏感區範圍

底圖：臺灣地區二萬五千分之一地形圖(第三版)

比例尺：二萬五千分之一

每塊面積：實面積 100 公尺，繪圖面積 50 公尺
 圖 例：本圖係根據地質部地質調查所公告之地質圖
 平面控制：採用地質調查所公告之 94 年修正三角點成果
 以環形控制網為基準，以三角點為控制
 地理坐標：虎子山三角點座標 120° 58' 35.760"

投 影：橫麥卡托投影，假第二度分帶，中央經線經度 121°
 方 格 網：地質部公告之地質圖坐標系統，每格長 1,000 公尺，方格
 顏色代號為 T497 系統，1,000 公尺方格

主要繪製：內政部
 繪圖繪製：地質部
 主要繪製：地質部地質調查所
 繪圖時間：中華民國 94 年 11 月
 繪圖地點：地質部地質調查所

偏角圖
 偏角
 正北方與圖中繪製之真北線之偏角
 正北方與圖中繪製之真北線之偏角
 偏角範圍約在 1.19°

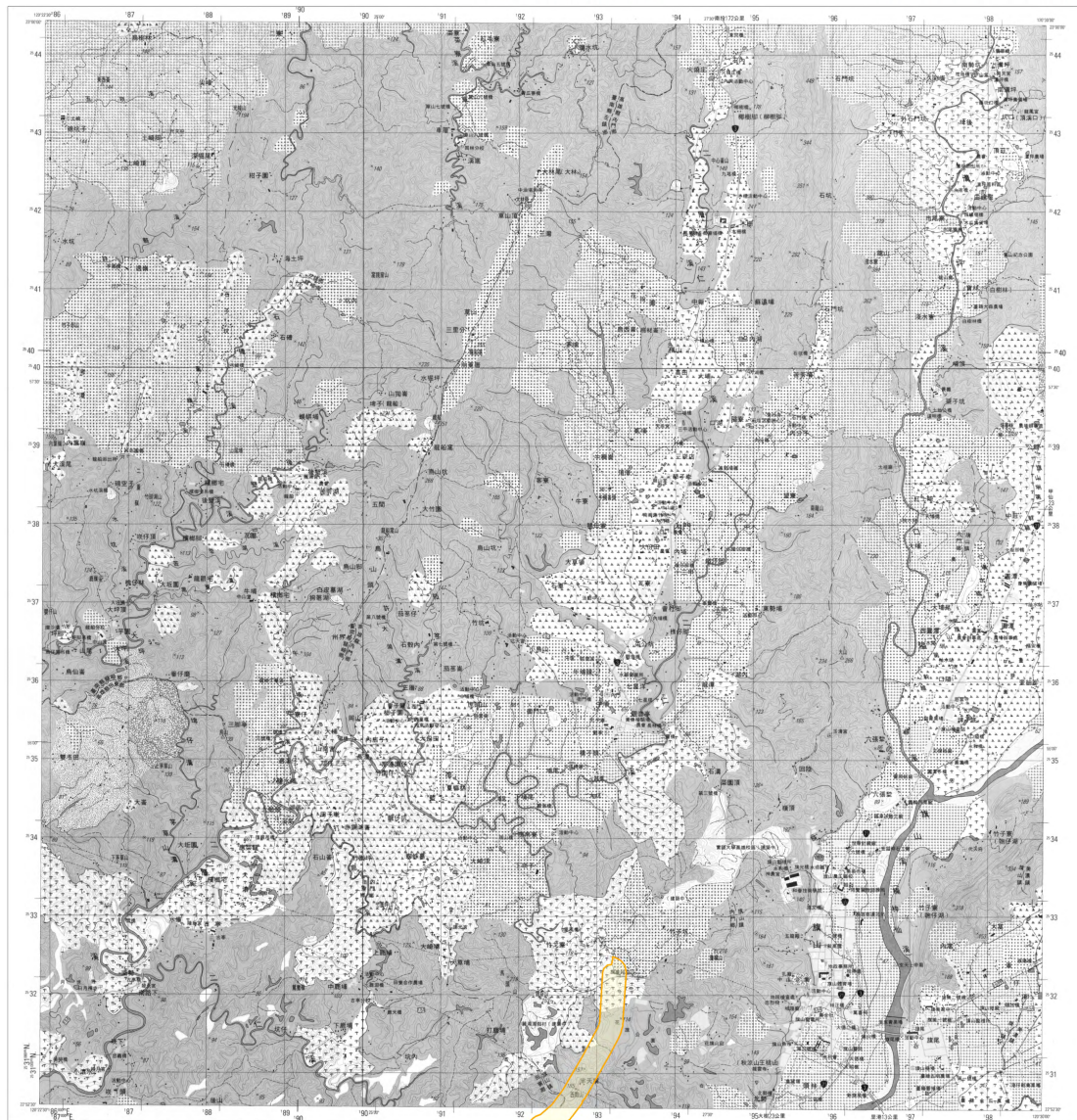
圖中顯示了臺灣島的縮小圖，以及該斷層在臺灣東部海岸線上的位置。右側包含一個坐標網，標註了經緯度：經度 94181NW, 94181E, 94181SW, 94181SE, 94182W, 94182E, 94183W, 94183E, 95184NW, 95184E, 95184SW, 95184SE, 95185W, 95185E, 95185NW, 95185E。

地質敏感區劃定：經濟部

製圖年度：中華民國 112 年

活動斷層地質敏感區範圍圖 F0023車瓜林斷層

【94181NE 旗山】



圖例

地質敏感區範圍

比例尺：二萬五千分之一

編角圖

真北
磁北
北

底圖：臺灣地區二萬五千分之一地形圖(第三版)

專業編制：專業編制1:50,000地形圖
 資料來源：由臺灣地質調查所提供之1:50,000地形圖
 主要控制：採用地質調查所提供之99年林邊三角點成果，以確切瞭解地質敏感區之位置及範圍
 地理坐標：虎子山三角點座標(120° 58' 25.3100" 北經 23° 58' 32.3400" 東經)
 比例：橫坐標比例尺：經度二度分帶，中央經線東經121° 25' 00" 高斯投影之橫坐標中央經線坐標距離(1000公尺)橫坐標縮尺為1:50,000
 主要編制：內政部地質研究所
 主要編制：地質研究所
 主要編制：地質研究所
 圖例說明：中華民國104年12月地質調查所地質研究所編制
 印刷時間：中華民國104年12月地質調查所地質研究所編制

新山 941925W	老寮 941925E	甲山 951935W
旗山 941815W	旗山 941815E	瓦寮 951845W
旗山 941815W	旗山 941815E	瓦寮 951845W

地質敏感區劃定：經濟部

製圖年度：中華民國112年