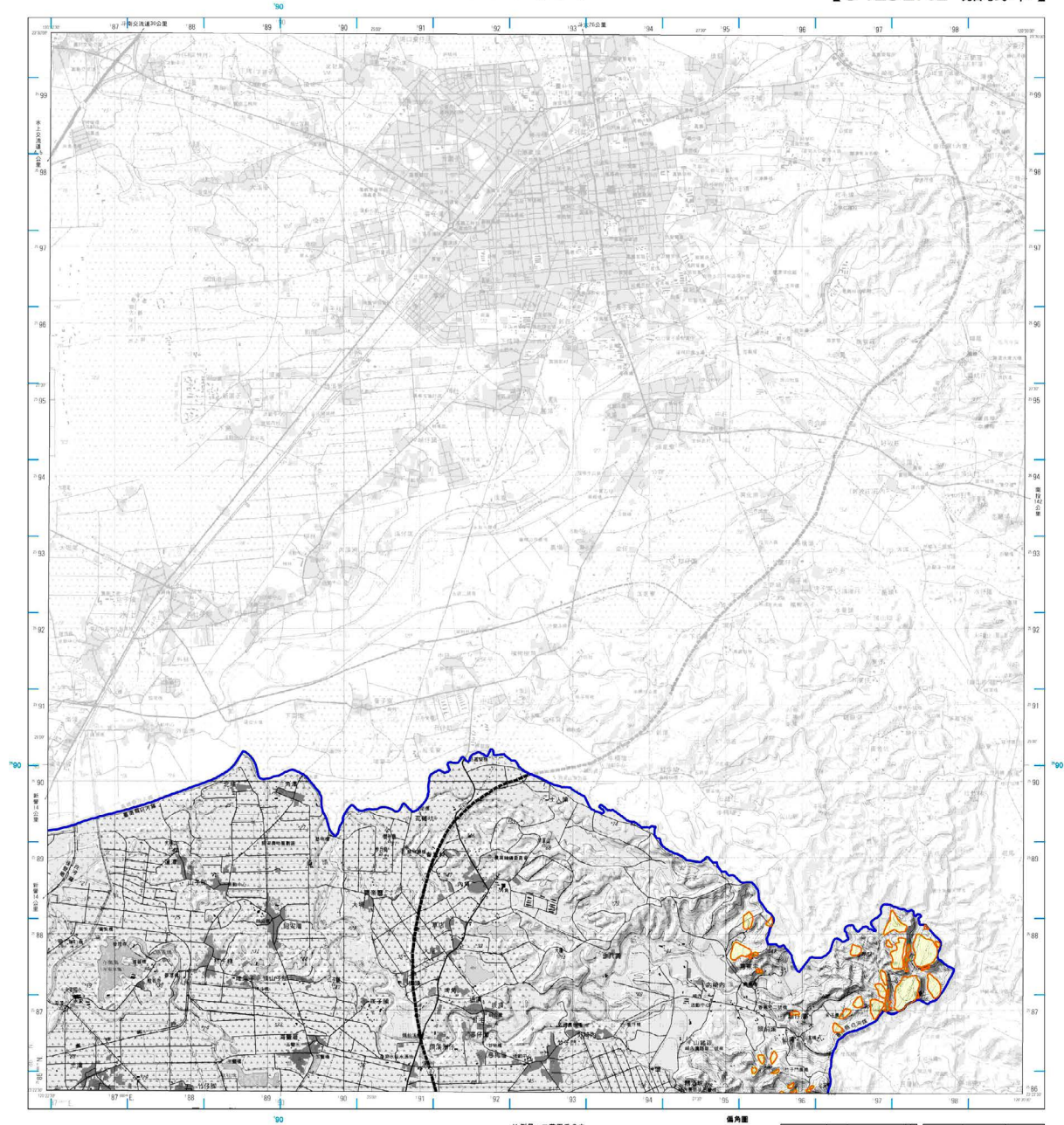


山崩與地滑地質敏感區範圍圖

L0005臺南市

【94191NE 嘉義市】



圖例

- 本計畫書之適用範圍
- 山崩與地滑地質敏感區

比例尺：二萬五千分之一

每實際距離：實距離150公尺，縮繪後5公尺
 高程：自臺灣基準平均海水面算零公尺起算
 平面控制：採用聯動線測量等民國94年檢測三角點成果，以高斯投影法換算成二度分帶三角點成果
 地理坐標：鹿耳門三角點坐標(20° 58' 25.9750" 北緯 121° 58' 32.3400" 東經)
 投影：橫麥卡托投影，經差二度分帶，中央經線東經121°
 方格網：黃色經緯線(每經線間距100公尺，每緯線間距1,000公尺)
 藍色經緯線(每經線間距1,000公尺)

主管機關：內政部
 編制機關：國地院
 主辦機關：國地院
 編制時間：中華民國93年9月聯動線(一)圖實地繪繪
 印刷時間：中華民國93年12月聯動線(一)圖印刷
 方格網：黃色經緯線TWD97系統1,000公尺方格

編者圖

編者圖展示了地圖的地理位置，包括臺灣地圖、臺南市地圖以及嘉義市地圖。地圖標註了北緯、東經、北緯、東經等坐標。

底圖：臺灣地區二萬五千分之一地形圖(第三版)

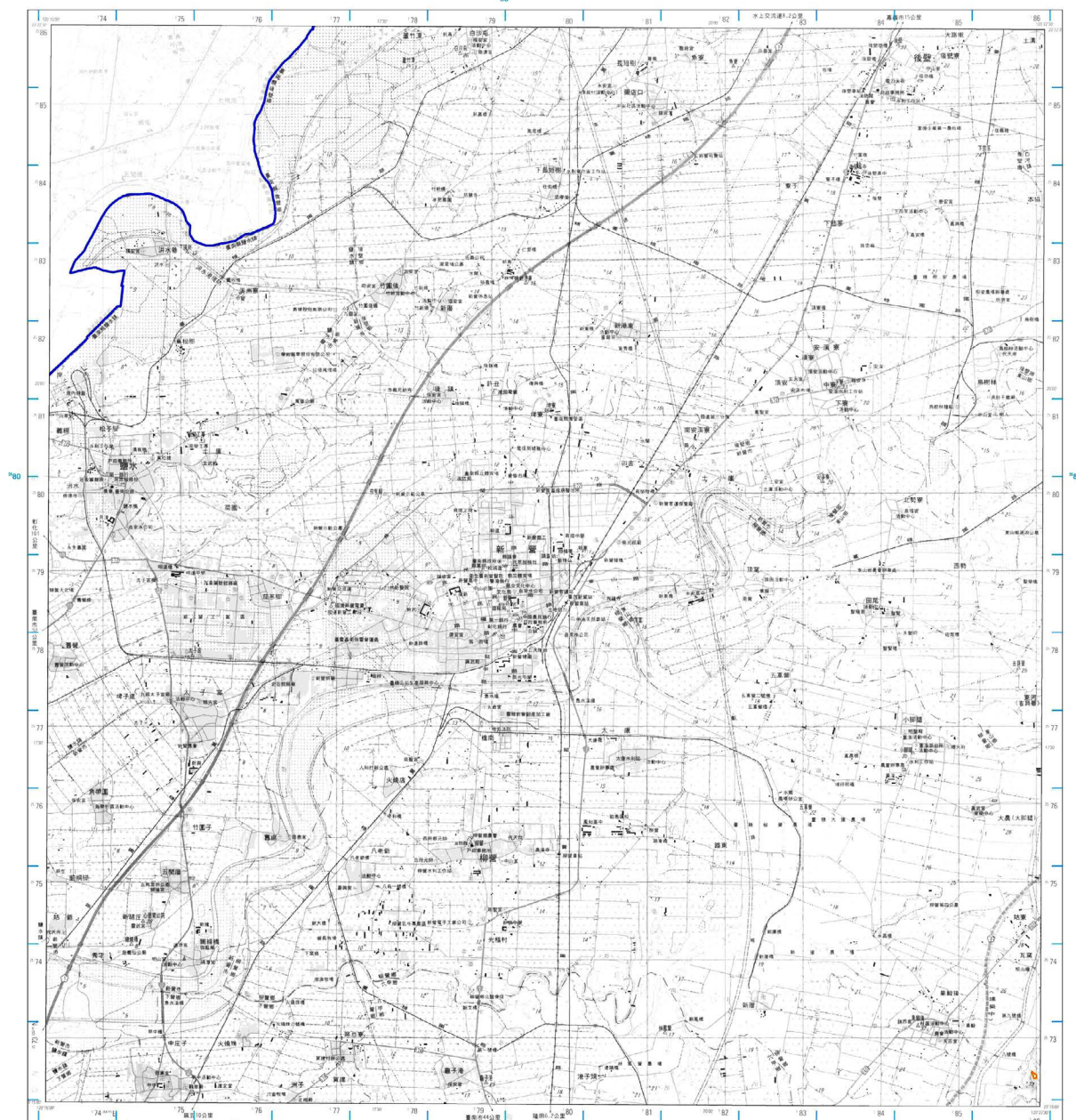
地質敏感區劃定：經濟部

製圖年度：中華民國103年

山崩與地滑地質敏感區範圍圖

L0005臺南市

【94191SW 新營】



圖例

- 本計畫書之適用範圍
- 山崩與地滑地質敏感區

比例尺：二萬五千分之一

軍用地質圖：幅面 100 公尺，間距 50 公尺
 高程：以臺灣基準面平均海水面為零公尺起算
 平面控制：採用聯合測量局臺灣民國 69 年三角點成果，以四等三角點為基準，三等三角點為副基準
 測繪基準：鹿耳門三角點坐標 124° 58' 25.9750" 北經 23° 58' 32.3400" 北緯
 投影：橫麥卡托投影，假北二度分帶，中央經線東經 121° 29' 00"，藍色經字之經度每半度縮短 1 公分，500 公尺方格
 藍色經線縮尺 1:2097 縮尺 1:500 公尺方格

主管機關：內政部
 編制機關：國地院
 主辦機關：臺南市政府地政處
 編繪時間：中華民國 94 年 9 月聯勤中心一圖實地踏勘
 刊印時間：中華民國 94 年 12 月聯勤中心一圖實地踏勘

片裝繪：藍色經線縮尺 1:2097 縮尺 1:500 公尺方格

圖角圖

圖方正
 北北北

底圖：臺灣地區二萬五千分之一地形圖(第三版)

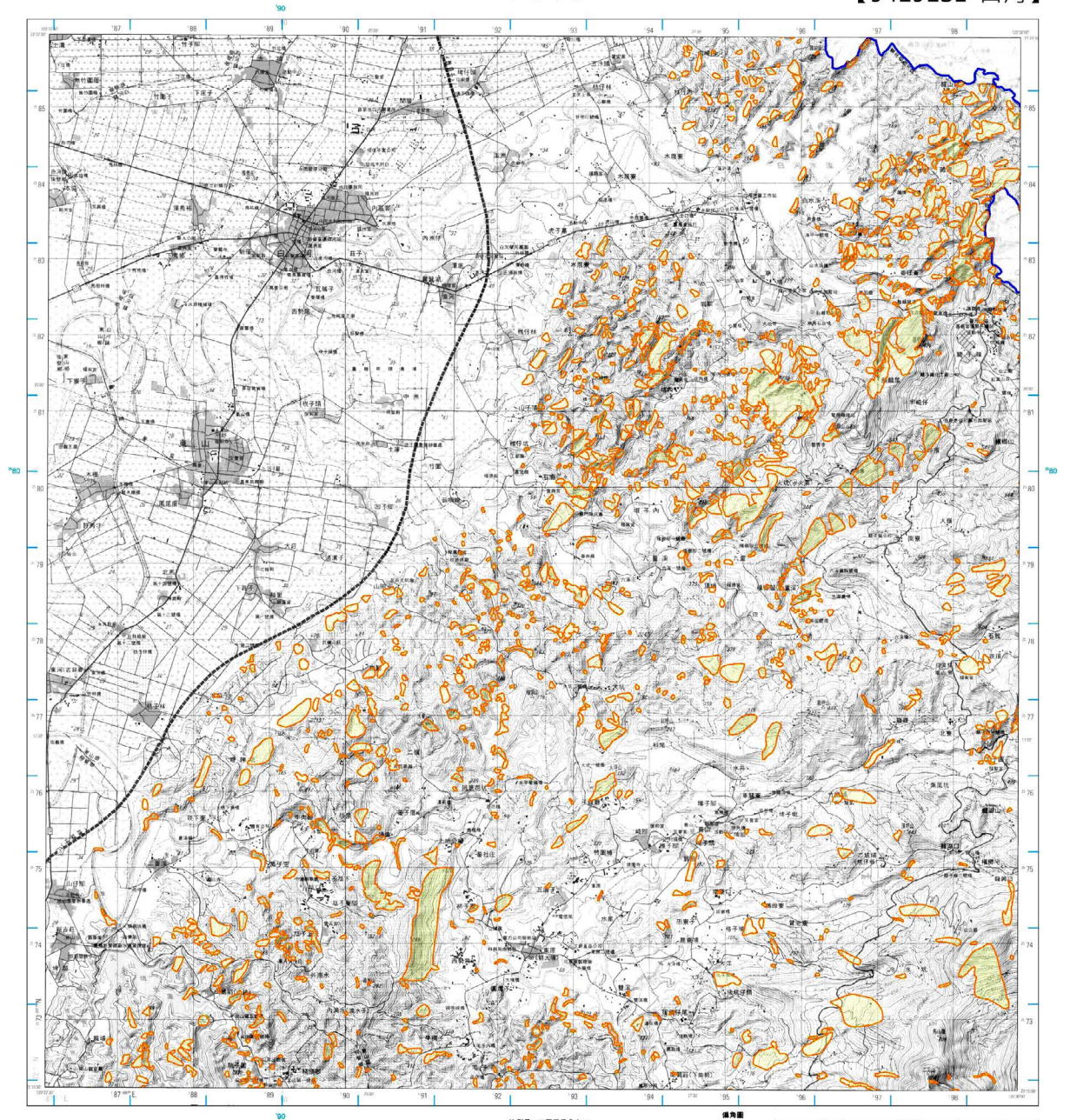
地質敏感區劃定：經濟部

製圖年度：中華民國 103 年

山崩與地滑地質敏感區範圍圖

L0005臺南市

【94191SE 白河】



圖例

- 本計畫書之適用範圍
- 山崩與地滑地質敏感區

比例尺：二萬五千分之一

等高線間隔：每高線10公尺，聯高線5公尺
 高程：以臺灣基準面平均海水面為零公尺起算
 平面控制：採用地籍測量所測量之民國94年地籍三角點成果，以四角網或四角點三角點測量
 地理坐標：鹿耳門三角點坐標(20° 58' 25.9150" 北緯 121° 58' 32.3400" 東經)
 投影：橫麥卡托投影，橫線二度分帶，中央經線東經121° 58' 32.3400"
 單位：橫線坐標之距離單位為公尺，縱線坐標單位為公尺，1,000公尺為倍
 圖色組編碼TWO97系統1,000公尺方格

主管機關：內政部
 編制機關：地質所
 主辦機關：臺南市地質調查所
 編制時間：中華民國99年5月奉院政○一圖實地調繪
 印刷時間：中華民國99年12月聯動政○一圖實地調繪
 片裝錄：藍色組編碼TWO97系統1,000公尺方格

填角圖

圖方正
 北北北

注：北方以臺灣中央經線為準，編制時間係指圖中各坐標之時間，圖中各點之坐標均為圖中各點之坐標。

底圖：臺灣地區二萬五千分之一地形圖(第三版)

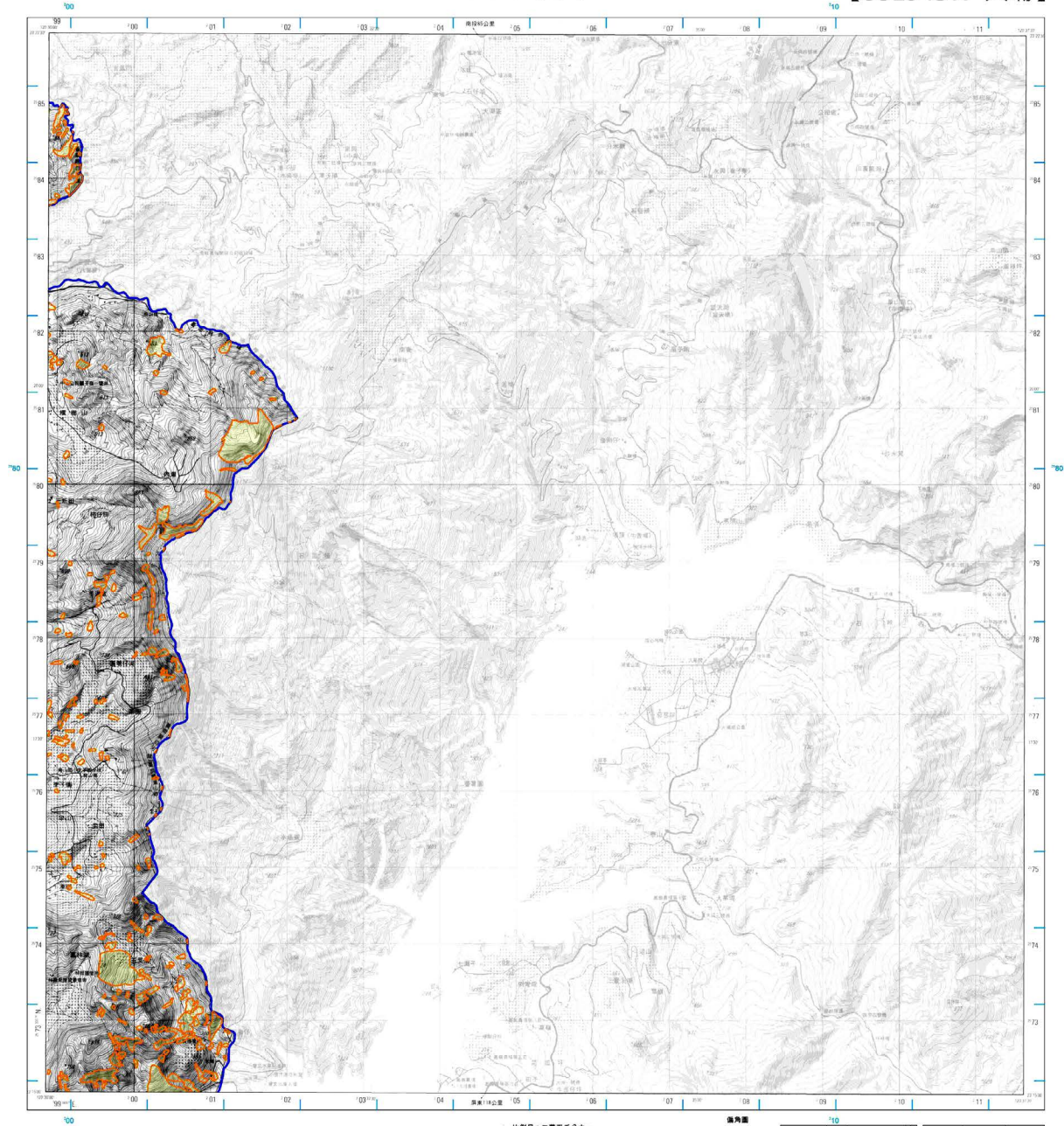
地質敏感區劃定：經濟部

製圖年度：中華民國103年

山崩與地滑地質敏感區範圍圖

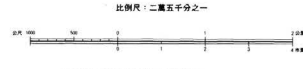
L0005臺南市

【95194SW 大埔】



圖例

- 本計畫書之適用範圍
- 山崩與地滑地質敏感區



最高標高：最高點100公尺，最低點5公尺
 高程：在臺灣基準平均海水面零公尺計算
 平面控制：採用聯合測量隊測量民國99年修正三角點成果。
 平面基準：採用聯合測量隊測量民國99年修正三角點成果。
 地理坐標：虎子山三角點坐標(20° 58' 25.9350" 北緯 120° 58' 32.3400" 東經)
 投影：橫麥卡托投影；經度二度分帶，中央經線東經121°
 方格網：黃色數字之橫線與藍色數字之縱線，500公尺方格
 藍色短線與TW97系統1,000公尺方格

主管機關：內政部
 監製機關：國土地理院
 主辦機關：臺南市地政處
 編繪時間：中華民國99年9月聯測中心一圖實地繪繪
 印刷時間：中華民國99年12月聯測中心一圖印刷
 片號：黃色短線與TW97系統1,000公尺方格

偏角圖

圖 方 正
北 緯 北 緯

正北方以圖中中央經線為準，磁北方向與正北方相差11度，每年磁偏角約0.5秒。

底圖：臺灣地區二萬五千分之一地形圖(第三版)

地質敏感區劃定：經濟部


製圖年度：中華民國103年

山崩與地滑地質敏感區範圍圖

L0005臺南市


【94192NW 善化】

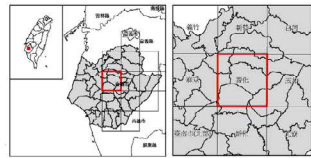


圖例
 山崩與地滑地質敏感區

比例尺：二萬五千分之一


圖面縮尺：實地縮尺10公尺，縮圖縮尺5公尺
 高程：台灣基準平均海水高度零公尺計算
 平面控制：採用聯合測量局測量民國99年檢測三角點成果，以聯合測量局測量子山三角點為基準
 地理坐標：處于山子頂點系統(2° 58' 25.975" 北緯 123° 58' 32.340" 東經)
 投影：橫麥卡托投影，經差二度分帶，中央經線東經121° 50' 00"，高斯瓦格之距離縮率半長軸縮率為0.999公尺為精
 藍色地籍圖TW097系統1:500公尺為精

偏角圖

 偏角圖
 偏角圖
 偏角圖



底圖：臺灣地區二萬五千分之一地形圖(第三版)

地質敏感區劃定：經濟部

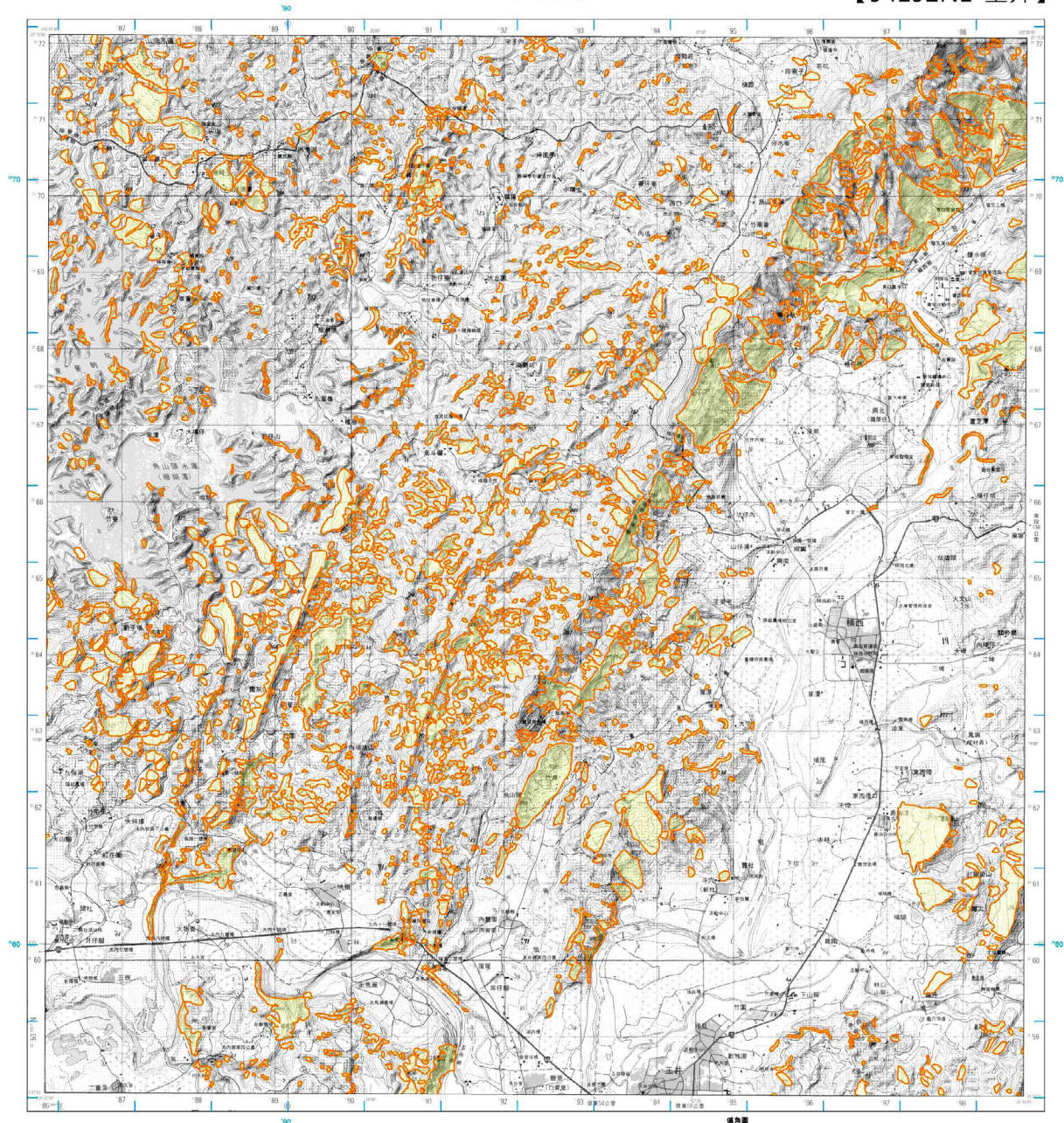
製圖年度：中華民國103年

正北方以圖幅中央經線為準，偏角圖係根據民國99年地籍圖資料繪製，每年編圖時均予更新。

山崩與地滑地質敏感區範圍圖

L0005臺南市

【94192NE 玉井】



圖例

山崩與地滑地質敏感區

比例尺：二萬五千分之一

等距離間隔：等高線10公尺，隱曲線5公尺

高程：以臺灣基準面平均海水面為零公尺起算

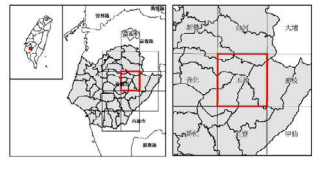
平面控制：採用聯合測量隊測量民國99年陸測三角點成果，以兩點三角測量法推算子山三角點成果

地理坐標：鹿耳門三角點坐標(120° 58' 25.9150" 北緯 23° 58' 32.3450" 東經)

投影：橫麥卡托投影，經度二度分帶，中央經線量測121° 00' 00"

方格：黃島文字之橫線與縱線之距離均為1,000公尺方格

藍色短線為TW97系統1,000公尺方格



底圖：臺灣地區二萬五千分之一地形圖(第三版)

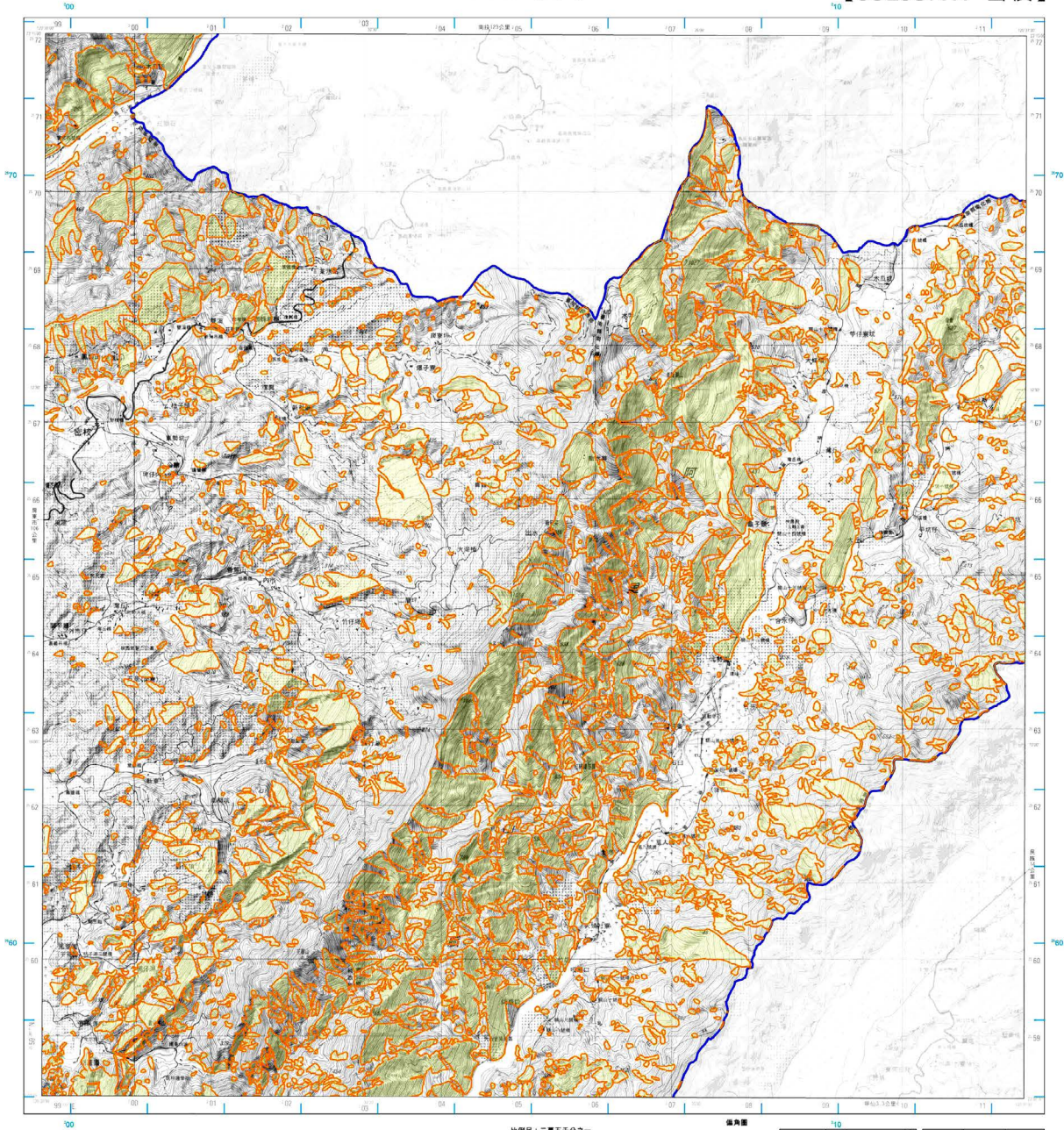
地質敏感區劃定：經濟部

製圖年度：中華民國103年

山崩與地滑地質敏感區範圍圖

L0005臺南市

【95193NW 密枝】



圖例

- 本計畫書之適用範圍
- 山崩與地滑地質敏感區

底圖：臺灣地區二萬五千分之一地形圖(第三版)

地質敏感區劃定：經濟部

比例尺：二萬五千分之一

等高線間隔：每自繪10公尺，標高繪5公尺
 高 程：以臺灣基準面平均海水面為零公尺起算
 字 體 控 制：採用國地院頒布臺灣地區99年修訂三角點成果，以每點每字體高字大小為點數乘數
 地 理 坐 標：鹿耳門三尖點坐標(23° 58' 25.9150" 北緯 120° 58' 32.3400" 東經)
 投 影：橫麥卡托投影；經緯二度分帶，中央經線東經121° 50' 00" 離島數字標度與中央經線對正，圖幅面積：600公尺方格
 藍色線縮高TWD97系統1,000公尺方格
 主 管 機 關：內政部
 編 制 機 關：國地院
 主 辦 機 關：國地院測繪課
 編 繪 時 間：中華民國99年9月聯勤部○一處實地編繪
 印 刷 時 間：中華民國99年12月聯勤部○一處印刷
 方格縮：藍色線縮高TWD97系統1,000公尺方格

編 者 圖

編 方 正
北 北 北
北 北 北

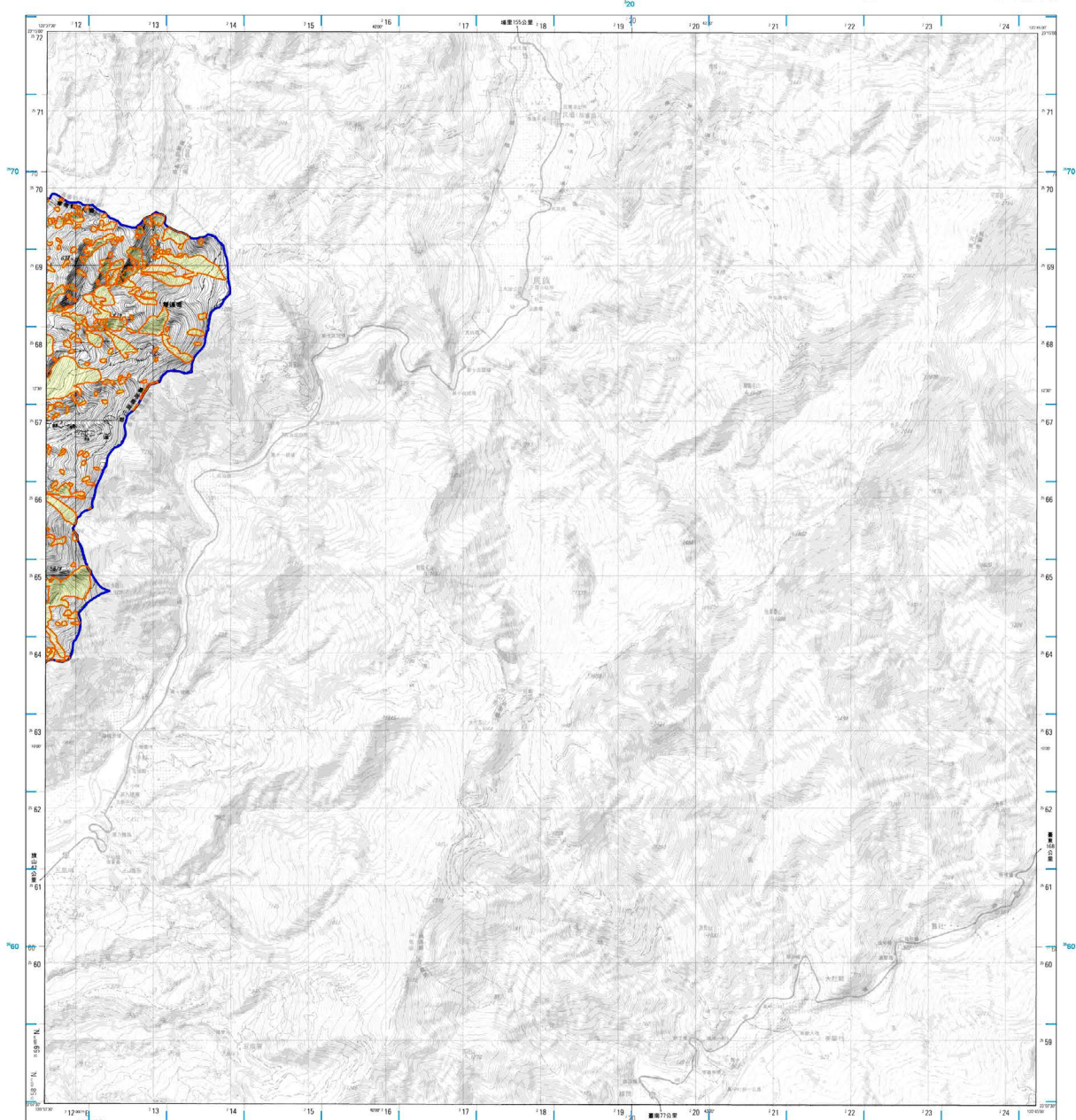
臺灣地區二萬五千分之一地形圖(第三版)
 臺南市
 臺南市
 臺南市

製圖年度：中華民國103年

山崩與地滑地質敏感區範圍圖

L0005臺南市

【95193NE 民族】



圖例

- 本計畫書之適用範圍
- 山崩與地滑地質敏感區

底圖：臺灣地區二萬五千分之一地形圖(第三版)

地質敏感區劃定：經濟部

比例尺：二萬五千分之一

編者：內政部
 編者：國防部
 主編：國防部
 編者：國防部
 主編：國防部
 編者：國防部
 主編：國防部
 編者：國防部
 主編：國防部

編者圖

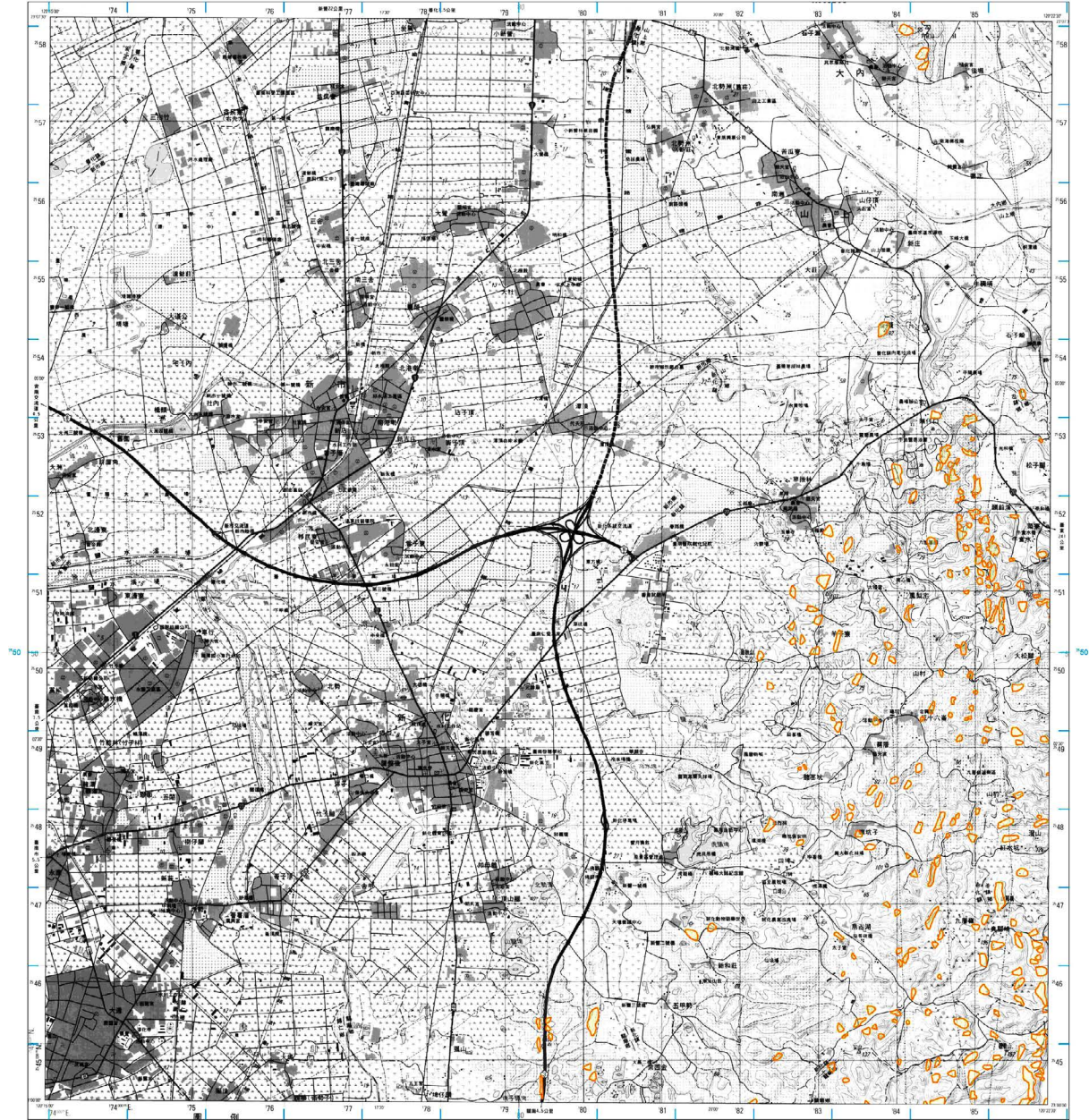
正北方以圖幅中央經線為準，編者圖幅與圖幅間，編者圖幅與圖幅間，編者圖幅與圖幅間。

製圖年度：中華民國103年

山崩與地滑地質敏感區範圍圖

L0005臺南市

【94192SW 新化】



圖例

- 本計畫書之適用範圍
- 山崩與地滑地質敏感區

比例尺：二萬五千分之一

等高線間隔：等高線10公尺，鞍形線5公尺

高程：以臺灣基準面平均海水面為公尺起算

平面控制：採用國勢測繪局量測民國99年修正三角點成果

地籍坐標：虎子山三角點坐標120° 58' 25.9750" 北緯 23° 58' 32.3650"

投影：橫麥卡托投影，橫軸二度分帶，中央經線東經121°

方格：黃色數字之線間格每半格均影射至邊長約1,000公尺方格

藍色短線為TWD97系統1,000公尺方格

主管機關：內政部

編制機關：國勢院

主辦機關：國勢院測繪室

圖繪時間：中華民國99年9月圖繪(內政部測繪局)

印刷時間：中華民國99年12月印刷(內政部測繪局)

方格線：黃色短線為TWD97系統1,000公尺方格

偏角圖

圖中展示了偏角圖、指北針以及地圖的縮印圖。縮印圖顯示了該地區在臺灣島上的位置，並標註了相關的地理坐標。

底圖：臺灣地區二萬五千分之一地形圖(第三版)

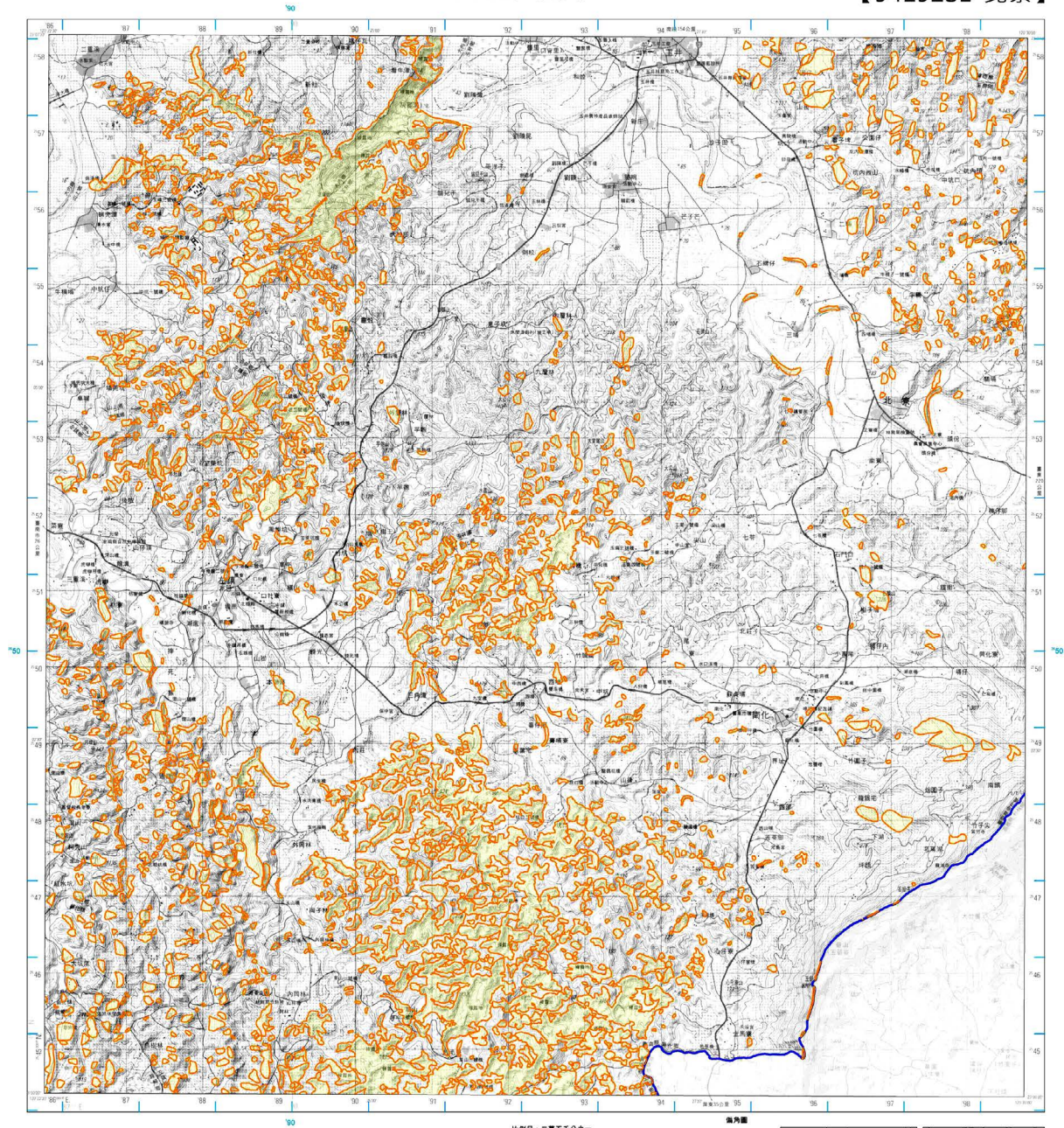
地質敏感區劃定：經濟部

製圖年度：中華民國103年

山崩與地滑地質敏感區範圍圖

L0005臺南市

【94192SE 北寮】



圖例

- 本計畫書之適用範圍
- 山崩與地滑地質敏感區

比例尺：二萬五千分之一

縮尺繪圖：縮尺繪圖10公尺，縮尺繪圖5公尺
 高程：以臺灣基準平均海水面為零公尺起算
 平面控制：採用國測總局測繪局民國99年第三三角點成果，以高斯投影法展繪於三度帶平面
 地理坐標：東子山三角點坐標(121° 58' 25.9750" 北緯 23° 58' 32.3400" 經度)
 投影：橫坐標投影：假第二度分帶，中央經線東經121°
 方位：黃色字之縮尺繪圖中點與點距離，0.05公尺方格
 藍色字縮尺繪圖TWO97系統1,000公尺方格

主管機關：內政部
 編制機關：國測總局
 主辦機關：國測總局測量室
 編制時間：中華民國99年9月聯點圖○一圖實地繪圖
 印刷時間：中華民國99年12月聯點圖○一圖實地繪圖

片號：藍色縮尺繪圖TWO97系統1,000公尺方格

編角圖

編角正北北北

底圖：臺灣地區二萬五千分之一地形圖(第三版)

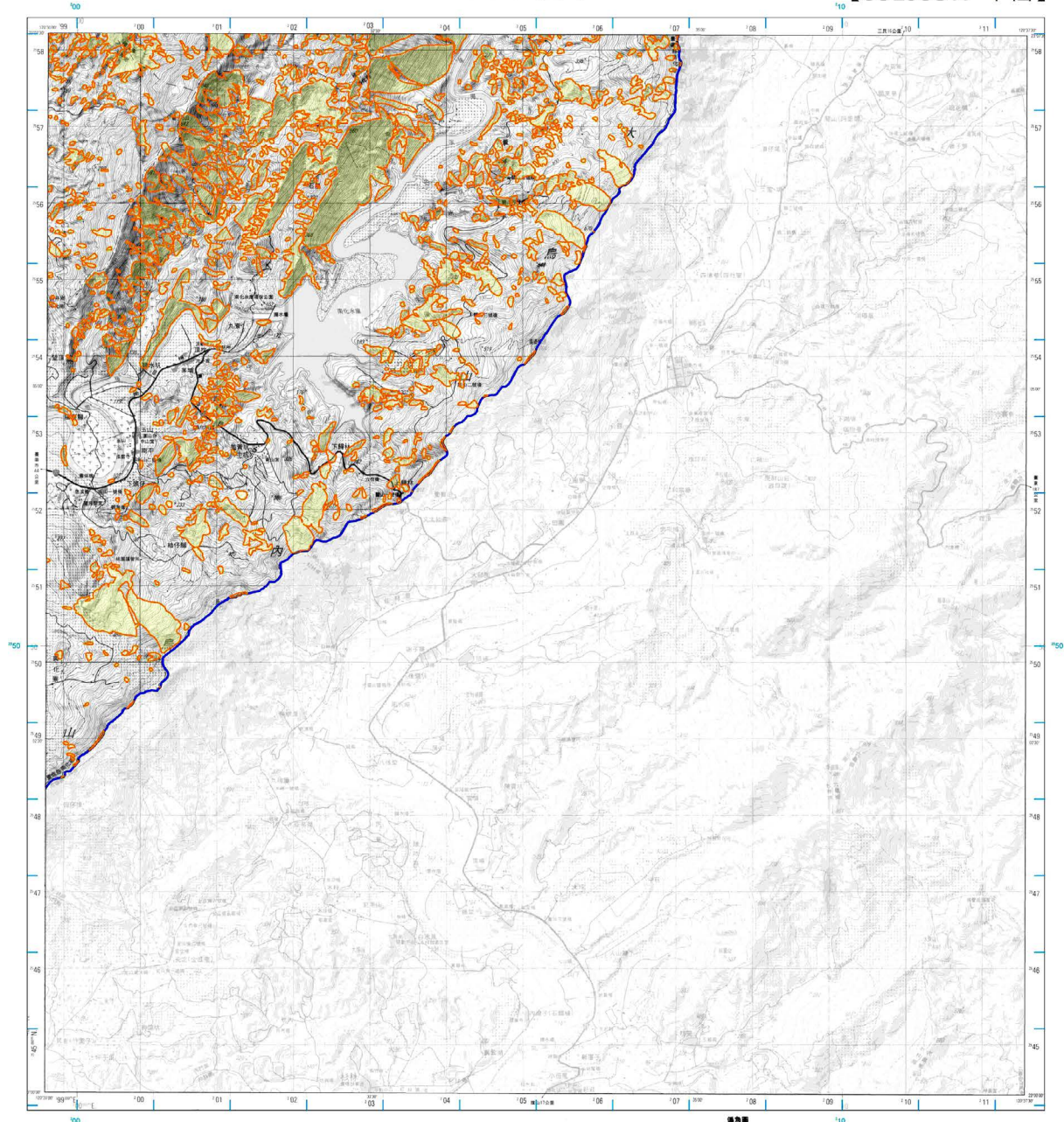
地質敏感區劃定：經濟部

製圖年度：中華民國103年

山崩與地滑地質敏感區範圍圖

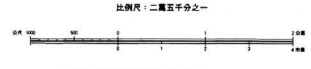
L0005臺南市

【95193SW 甲仙】

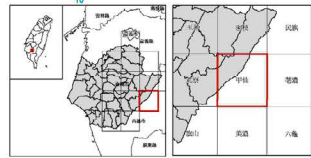
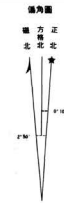


圖例

- 本計畫書之適用範圍
- 山崩與地滑地質敏感區



縮尺繪圖：寬幅縮 100 尺，縱幅縮 50 尺
 高程：自臺灣基準平均海水面為零公尺起算
 平面控制：採用國土地測繪院及地籍局 40 年三角點成果，以海峽中線為基準子午線計算
 地理坐標：東子山三角點坐標 (101° 58' 25.9750" 北緯 23° 58' 32.3400" 經度)
 投影：橫斷-中橫投影，經差二度分帶，中央經線東經 121°
 方格：黃色數字之座標每格長 500 公尺，寬 500 公尺
 藍色地籍圖 TWD97 系統 1:500 公尺方格
 主管機關：內政部
 編制機關：國土地測繪院
 主辦機關：臺南市政府地政處
 編制時期：中華民國 103 年 9 月聯動內○一覽覽地籍圖
 印刷時期：中華民國 103 年 12 月聯動內○一覽覽地籍圖
 方格線：藍色地籍圖 TWD97 系統 1:500 公尺方格



底圖：臺灣地區二萬五千分之一地形圖(第三版)

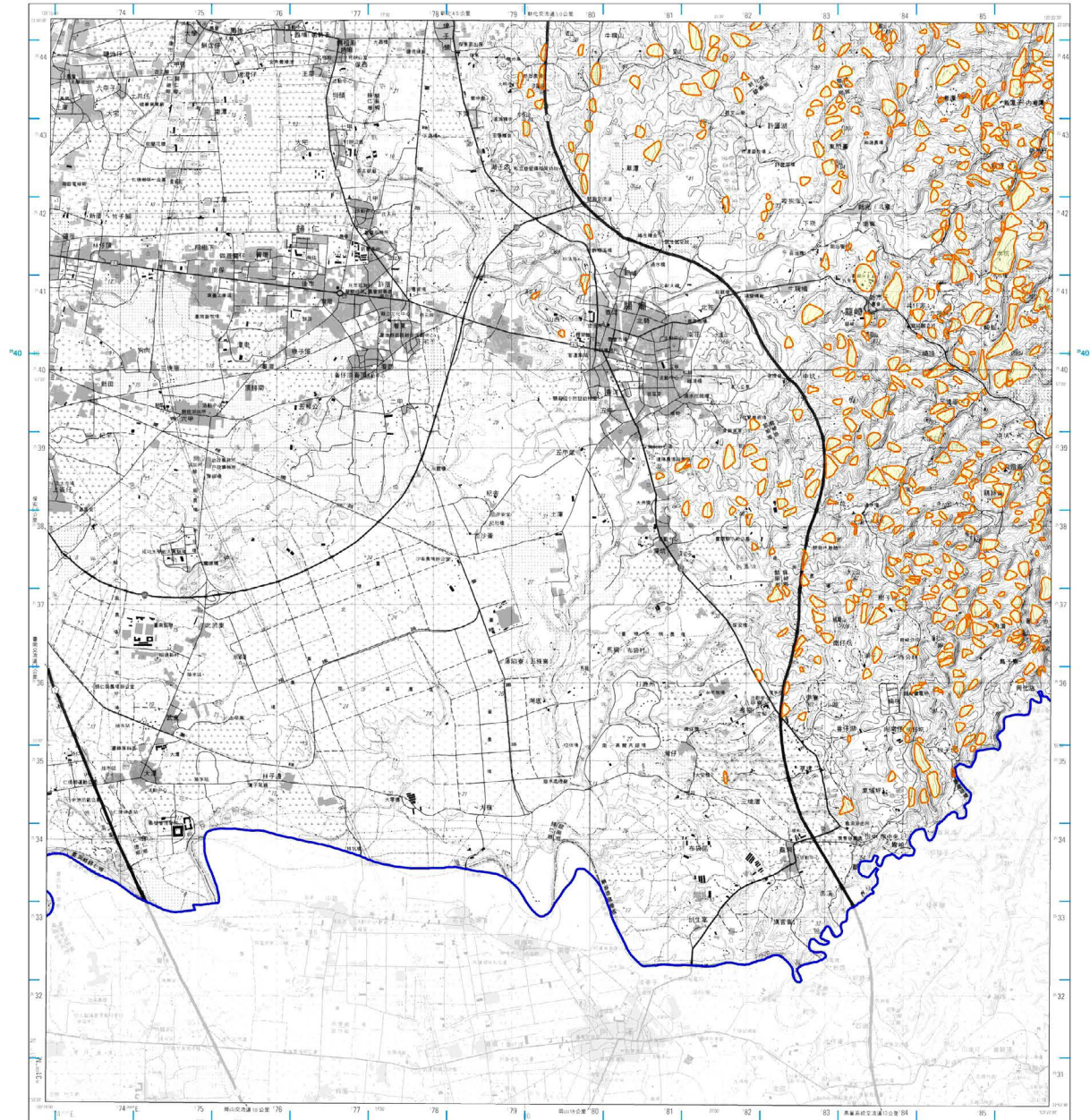
地質敏感區劃定：經濟部

製圖年度：中華民國103年

山崩與地滑地質敏感區範圍圖

L0005臺南市

【94181NW 關廟】



圖例

- 本計畫書之適用範圍
- 山崩與地滑地質敏感區

比例尺：二萬五千分之一

專業繪圖：每幅繪10公尺，線幅繪5公尺
 高程：以臺灣基準平均海水面為零公尺起算
 字號控制：採用聯勤測量局民國60年標準三角點座標，以高斯投影法展繪於三度帶平面圖幅
 地籍坐標：虎子山三角點坐標(2° 58' 25.9150" 北緯 123° 58' 32.3400" 東經)
 投影：橫坐標(東影)：射極二度分帶，中央經線東經121°
 符號：黃色數字之區為海軍中校陸軍中校陸軍中校，400公尺方格
 藍色紅線為TWD97系統1,000公尺方格

主管機關：內政部
 編制機關：地政局
 主辦機關：聯勤測量局
 編繪時間：中華民國94年6月聯勤測量局實地測繪
 印刷時間：中華民國94年12月聯勤測量局一廠印刷

方格網：黃色紅線為TWD97系統1,000公尺方格

圖角圖

圖 方 正
 北 北 北

底圖：臺灣地區二萬五千分之一地形圖(第三版)

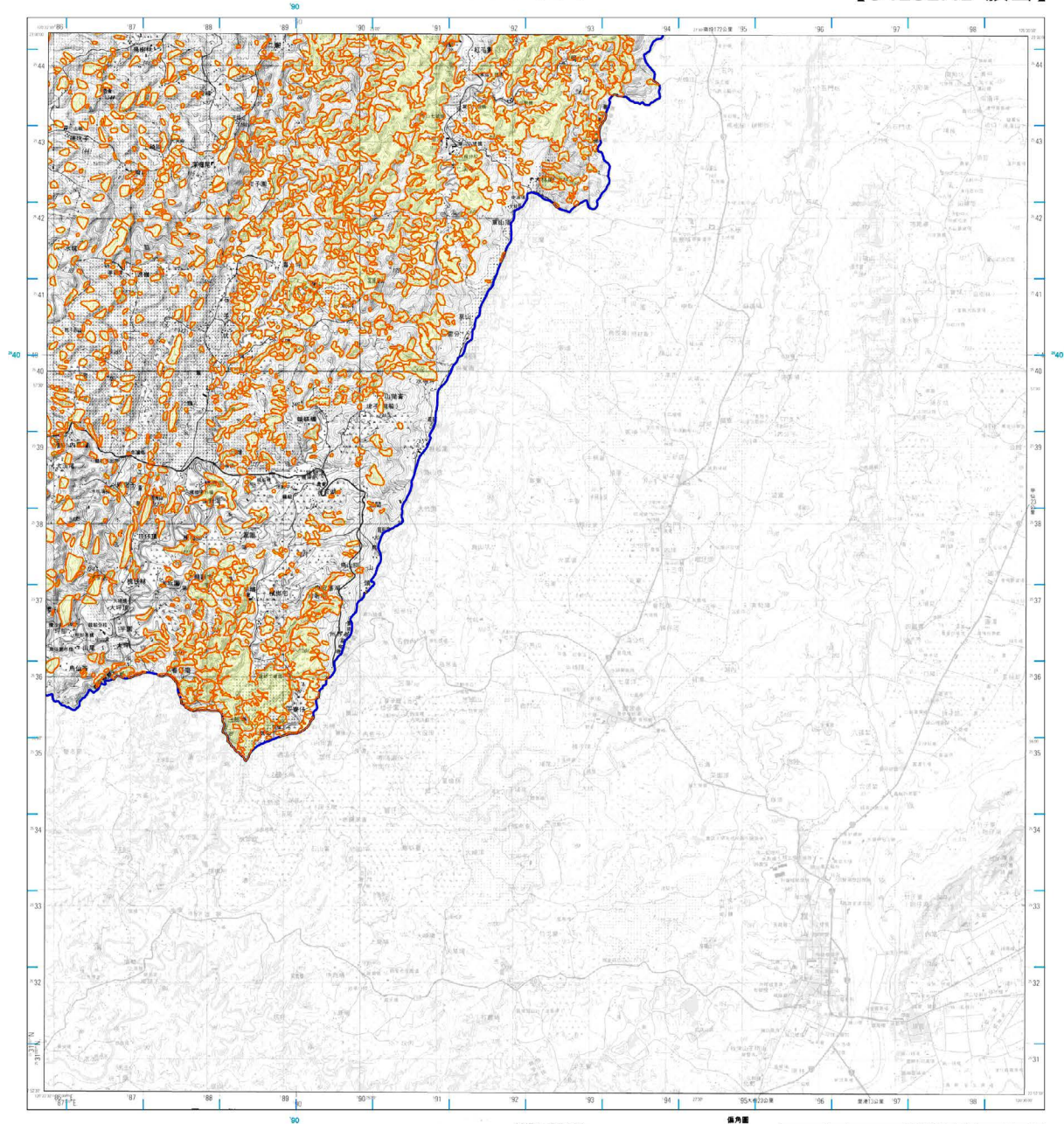
地質敏感區劃定：經濟部

製圖年度：中華民國103年

山崩與地滑地質敏感區範圍圖

L0005臺南市

【94181NE 旗山】



圖例

- 本計畫書之適用範圍
- 山崩與地滑地質敏感區

比例尺：二萬五千分之一

縮尺：實地縮尺 1:50,000，縮尺縮尺 5:100

高程：由臺灣高程平均海水面為零公尺起算

平面控制：採用臺灣測繪局量測等民國94年檢測三角點成果，以四等三角點為基準點

地理坐標：虎子山三角點坐標 120° 58' 25.9750" 北緯 23° 08' 32.3400" 東經

投影：橫斷半長投影，經差二度分帶，中央經線東經 121°

方格網：黃色數字之座標網，半格距為 100 公尺，1:50,000 公尺方格

藍色網格為 TW97 系統 1:50,000 公尺方格

主管機關：內政部

編制機關：國地院

主辦機關：國地院地質調查所

編制時間：中華民國 94 年 6 月

印刷時間：中華民國 94 年 12 月

方格網：黃色網格為 TW97 系統 1:50,000 公尺方格

偏角圖

編 正
北 北
北 北

正北方以磁鐵中線為準，磁北與正北相差約 10 度，每年磁偏角約 1 分。

底圖：臺灣地區二萬五千分之一地形圖(第三版)

地質敏感區劃定：經濟部

製圖年度：中華民國103年