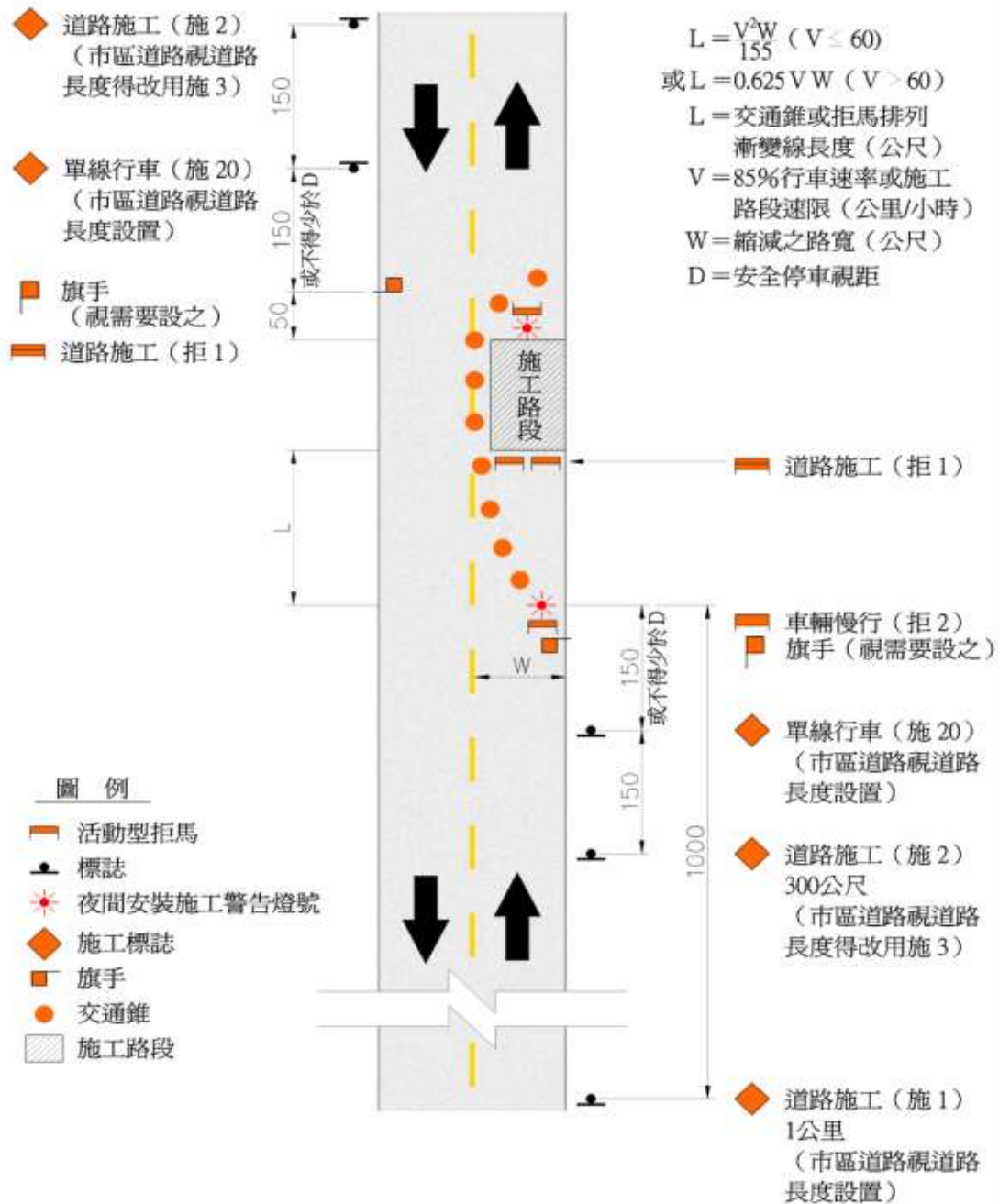


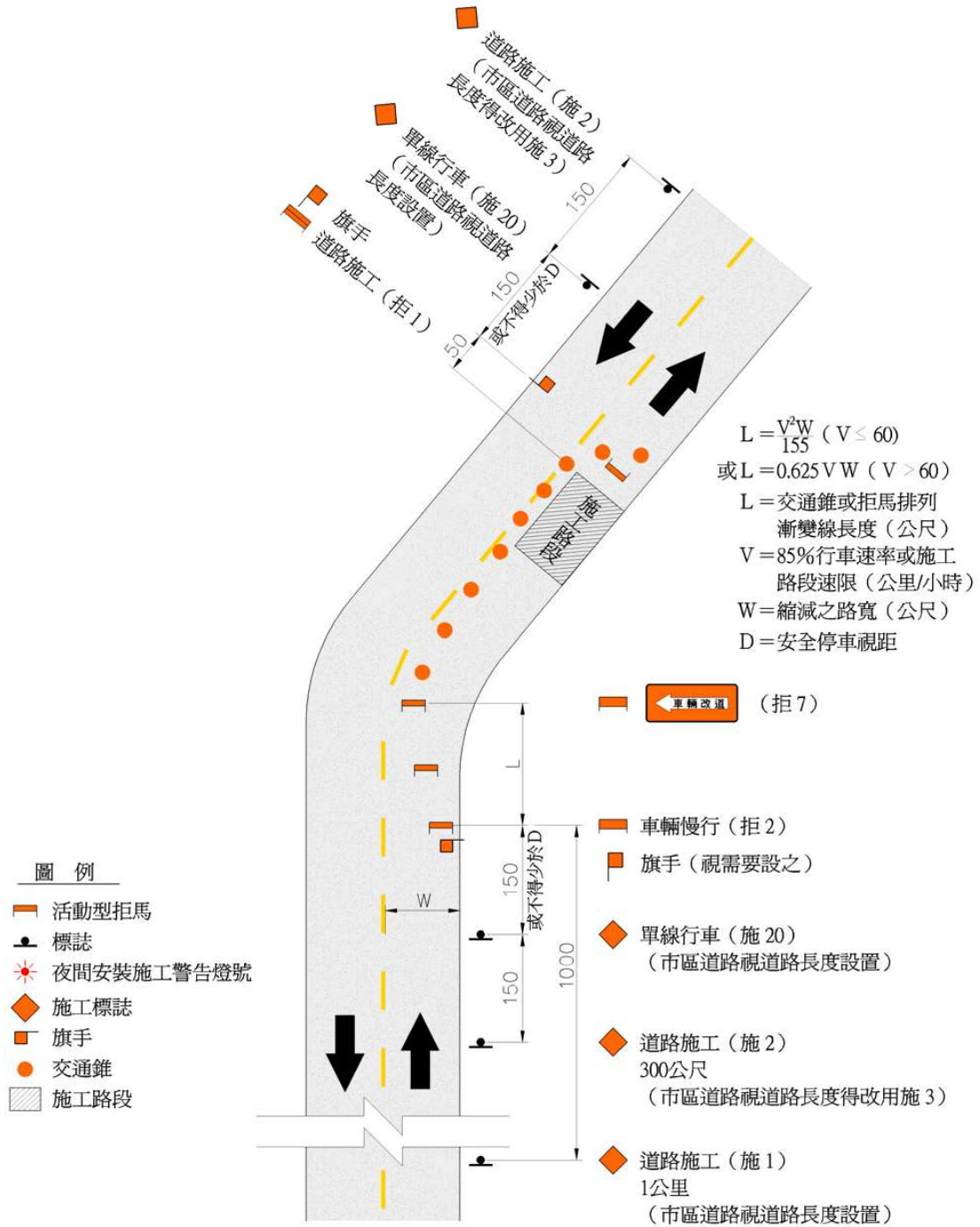
附件六 管線施工標誌設置示意圖

一、用於雙車道路面局部施工，其中一向行車路面阻斷者。

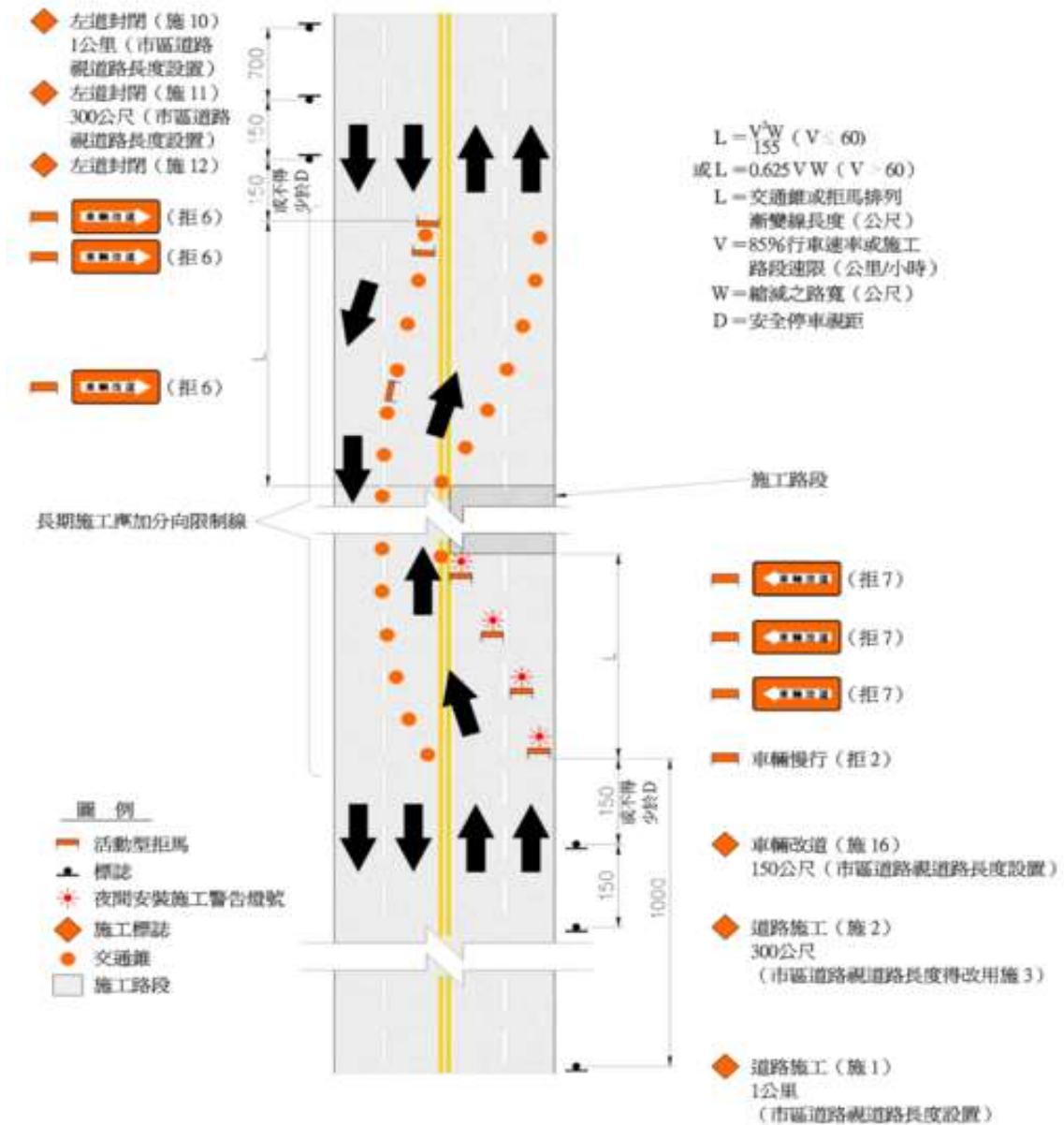


1. 僅列舉部分常用交維佈設示意圖，不足部分請參照「[道路交通標誌標線號誌設置規則](#)及[交通工程規範](#)」相關規定辦理。

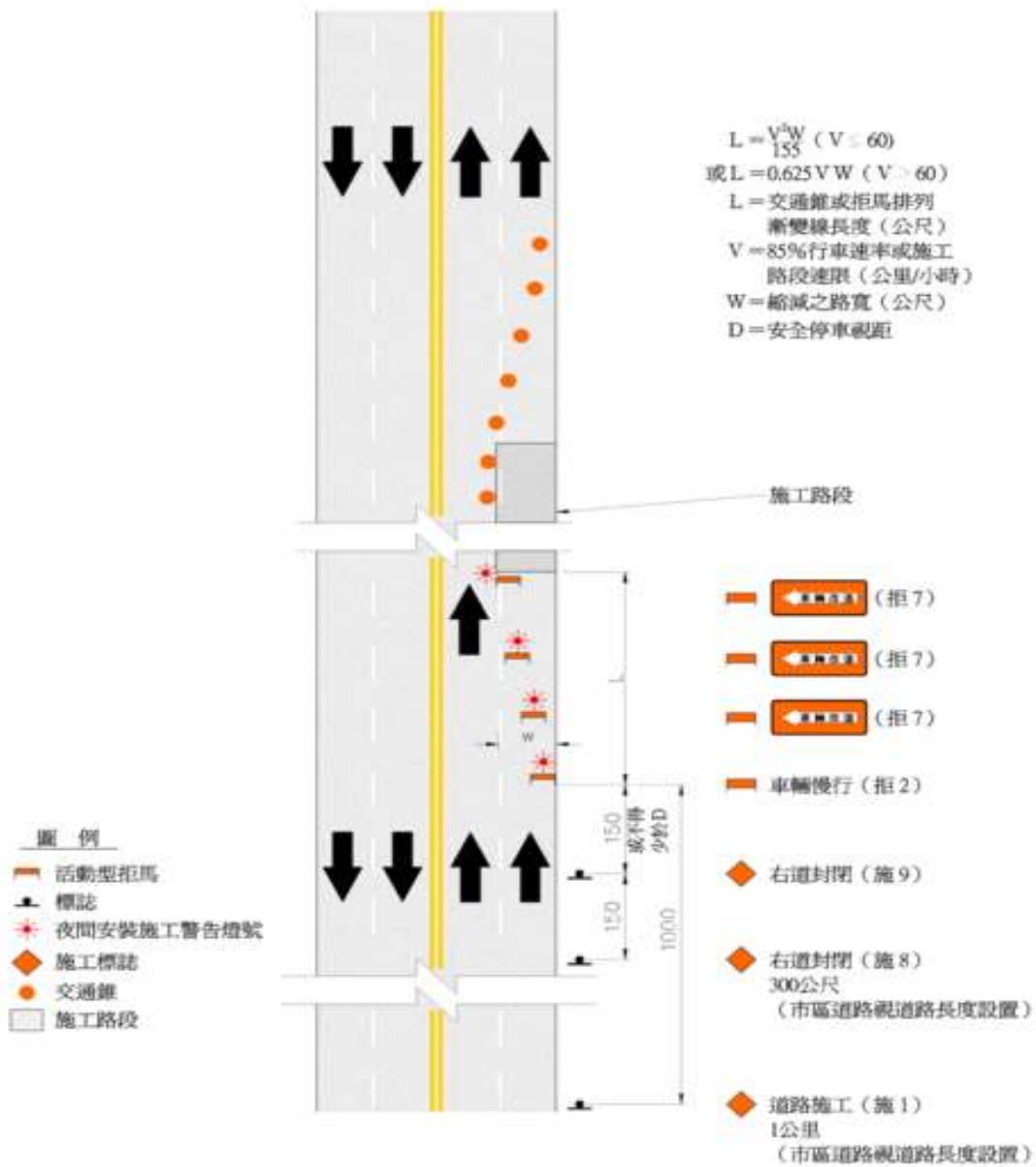
二、用於視距不良之雙車道路段，其中一向行車路面阻斷者。



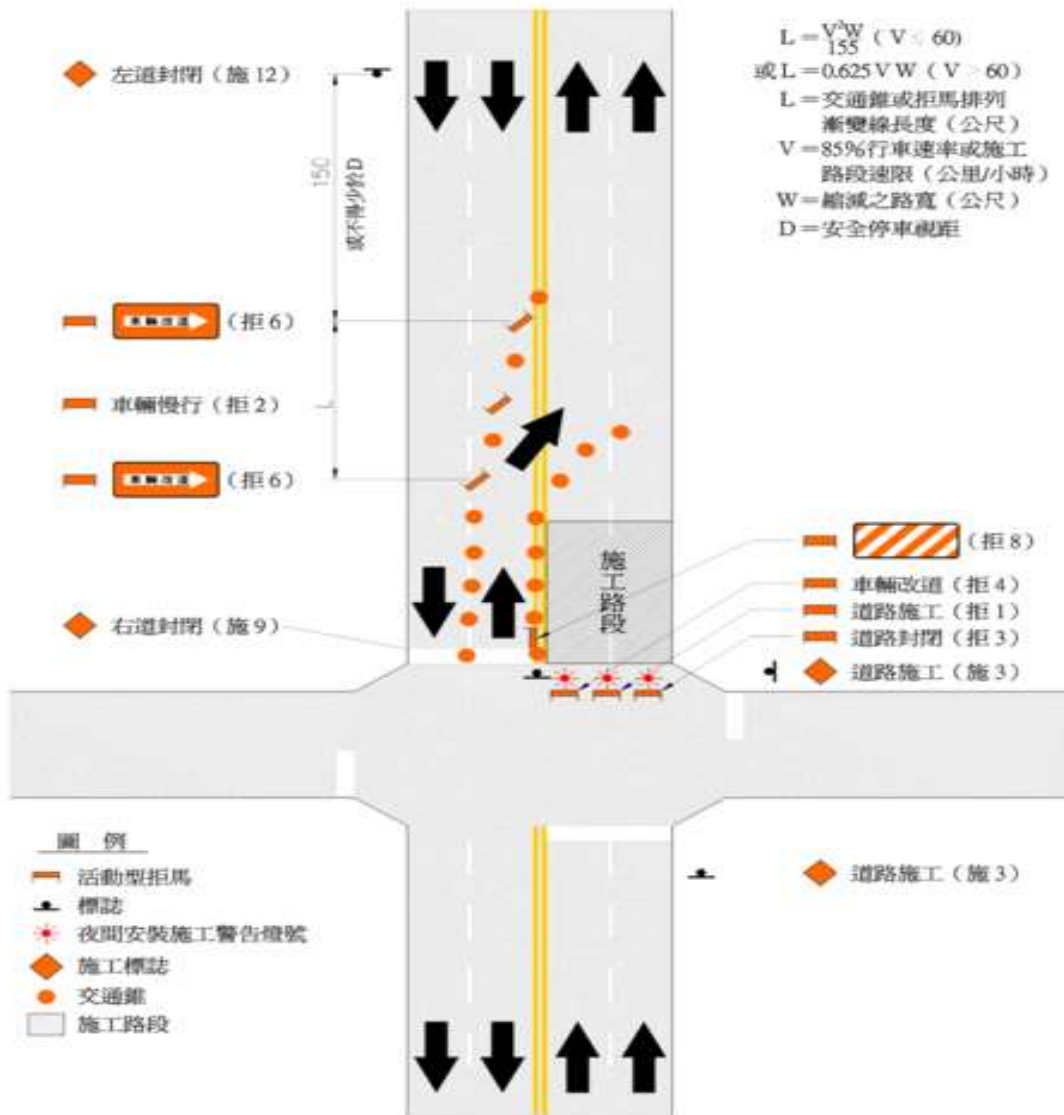
三、用於四車道以上之多車道，其中一向行車路面阻斷或雙車道路線其對向快車道外側經加鋪路面可行車輛者。



四、用於四車道以上之多車道，其同向車道中一條車道路面阻斷者。



五、用於市區四車道以上道路，臨近路口一向封閉施工者。



六、用於市區道路臨近路口道路中心局部施工者。

