

嗨熊

使用規範





目錄..... 01

認識嗨熊..... 02

嗨熊品牌..... 12

附件..... 17



認識嗨熊



嗨熊角色設定

中文姓名： 嗨熊 英文：HiBear

性別：女生 生日：1月24日

出生地：澎湖

星座：水瓶座

身高：158公分

體重：體重是秘密

最喜歡的顏色：藍色

最喜歡的飲料：檸檬愛玉

最喜歡的食物：黑糖糕、仙人掌冰

最喜歡的事情：吹海風，潛水，學習和海洋有關的事務，
志願是當一名偉大的航海家。

個性特徵：熱心雞婆、容易打翻東西，最喜歡吃各式各樣的甜點，也喜歡在身上塗鴉彩繪。

出場緣起：

2018是「海灣旅遊年」，喔熊組長特別邀請家族中最愛海洋元素的「嗨熊」HiBear，一起來加入海灣旅遊年的推廣活動。





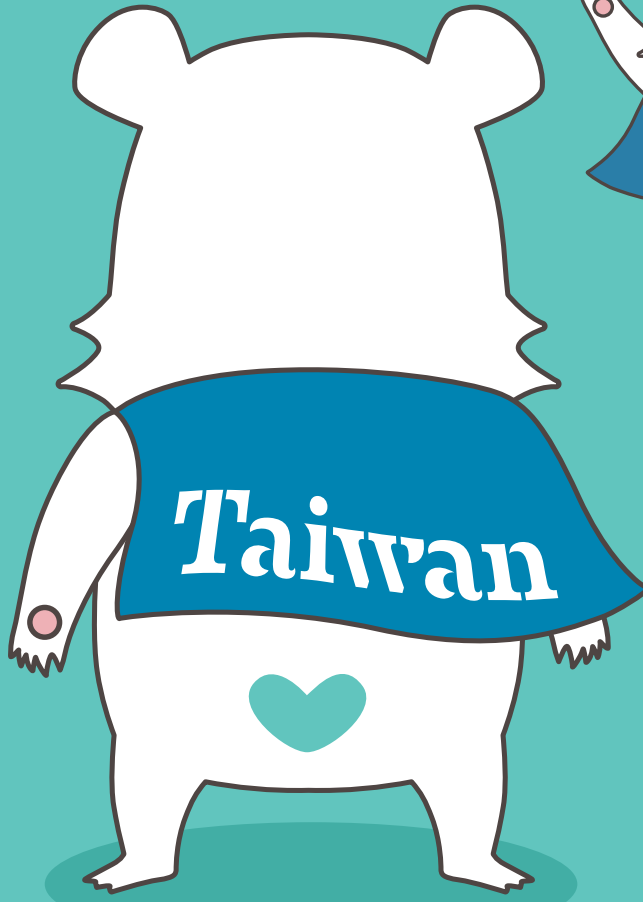
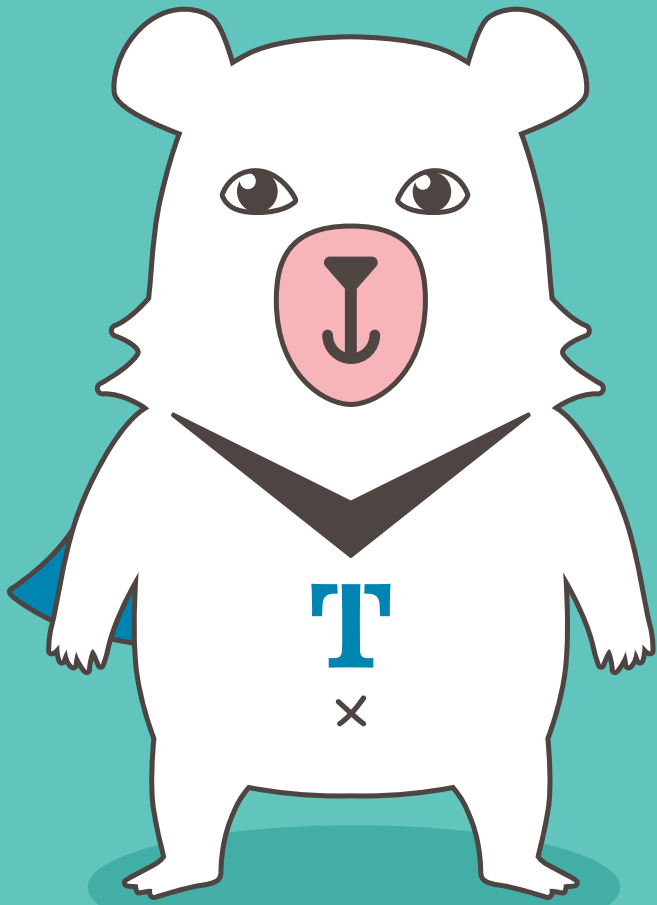
嗨熊角色設定

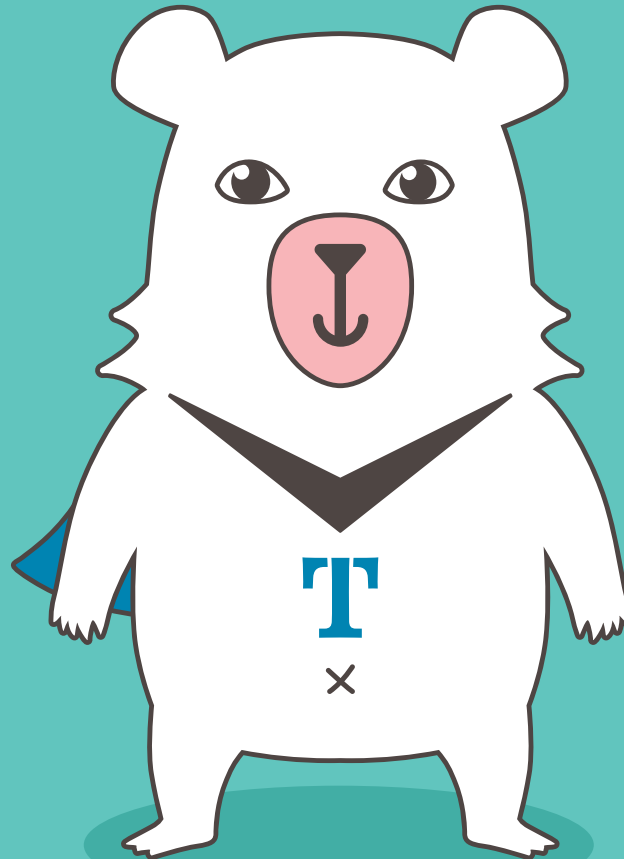
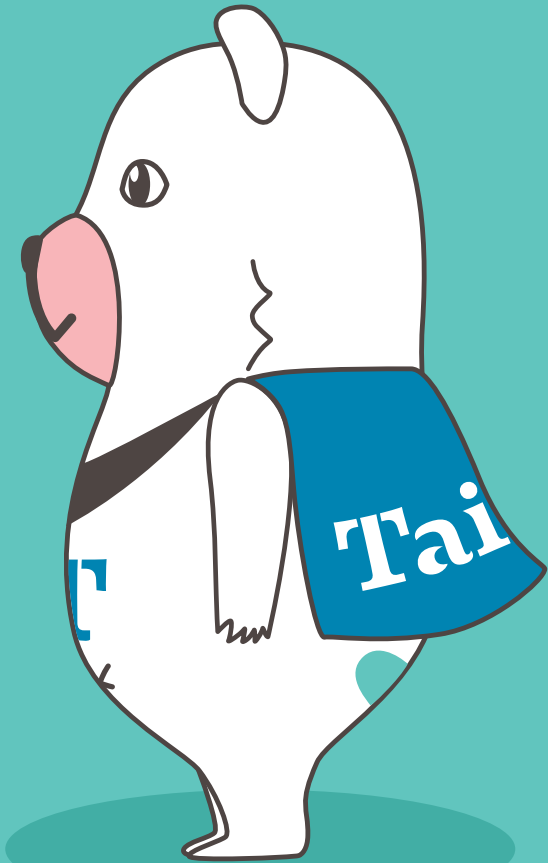
最愛海洋元素的「嗨熊」HiBear，一起來加入海灣年的推廣活動。

來自澎湖菊島的嗨熊，是喔熊組長最疼愛的堂妹，也是兒時玩伴，個性呆萌、活潑，喜歡吹著海風，自幼在島上生活，所以憧憬海上的生活，小時侯就熟知臺灣各島風情及秘密景點，希望未來能當個偉大的航海家，把美麗的臺灣介紹給世界各地的人。

2018「海灣旅遊年」將跟著喔熊組長一起跳島文化之旅，帶領熊粉走遍10⁺島，認識最美麗海灣～

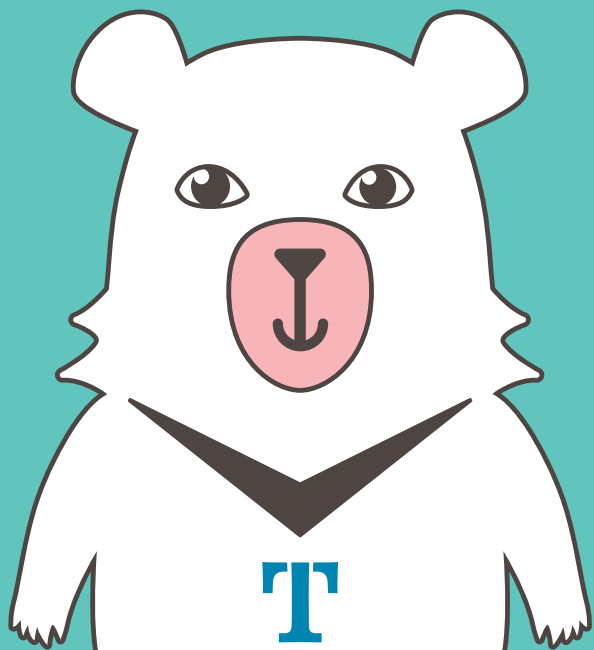








使用規範



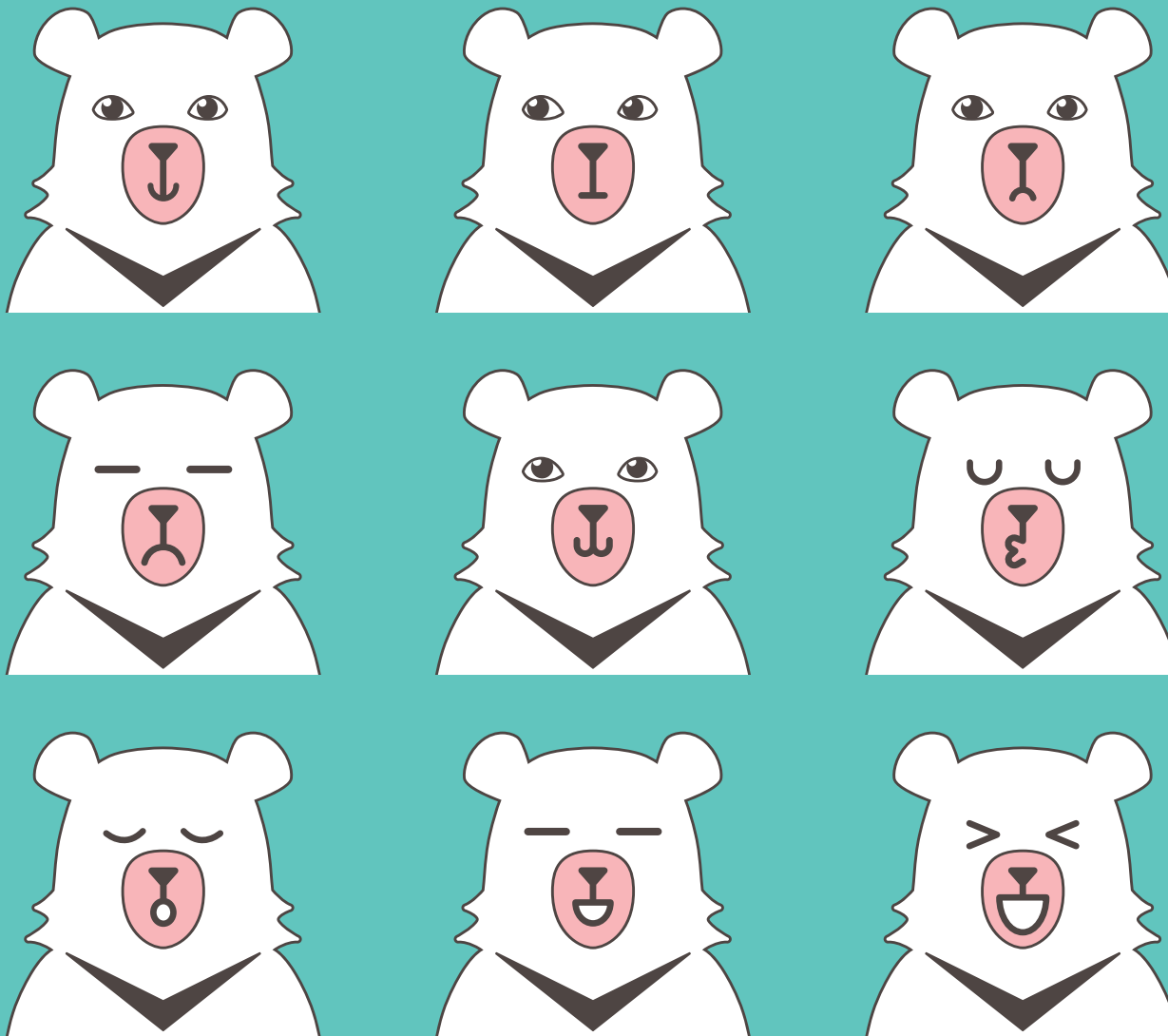
半身照範圍
切齊部分為T字與X肚臍中間



大頭照範圍
切齊部分為V領與T字中間



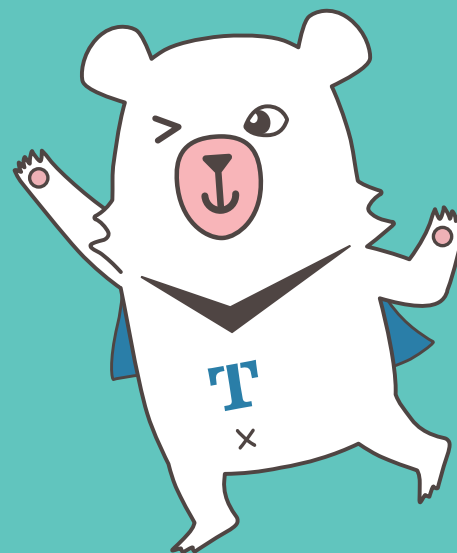
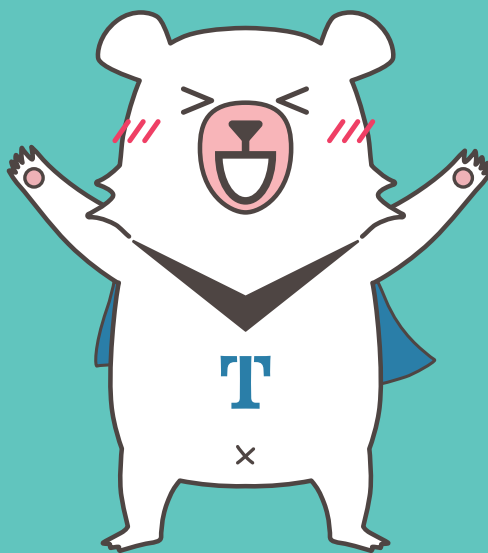
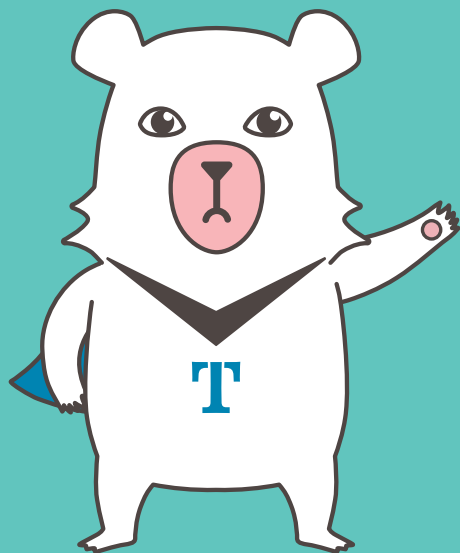
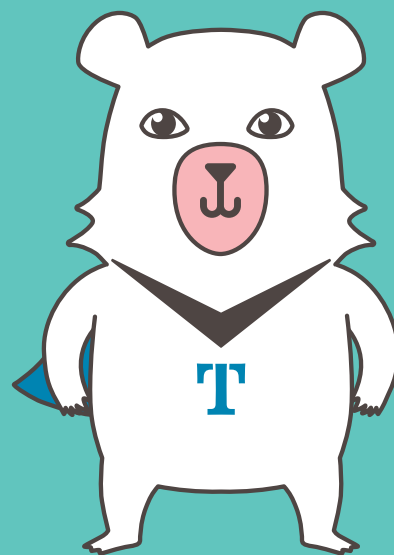
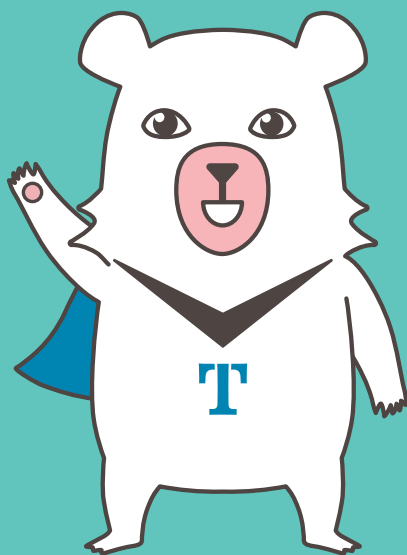
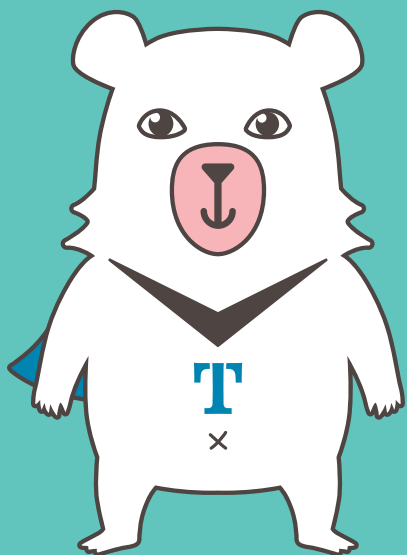
表情使用範例



嗨熊表情可以配合情境做不同變化



動作使用範例





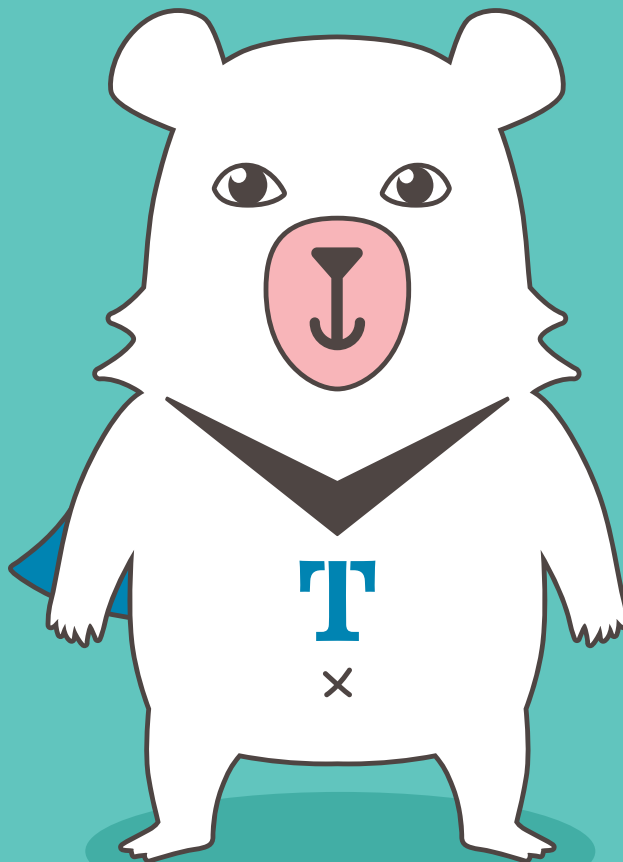
嗨熊配色規範



C0 M35 Y15 K0



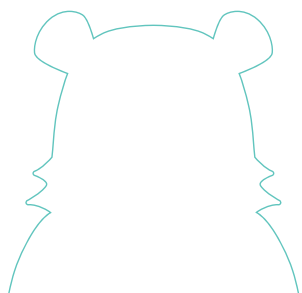
C58 M0 Y30 K0



C80 M36 Y16 K0



C70 M70 Y70 K30



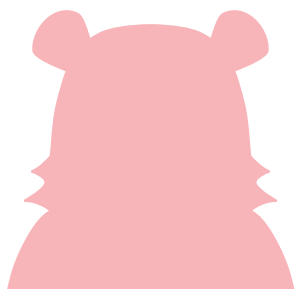
主色



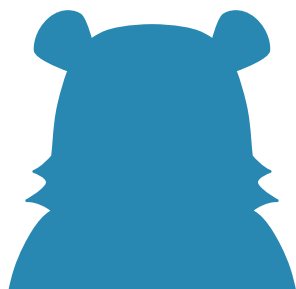
背景色



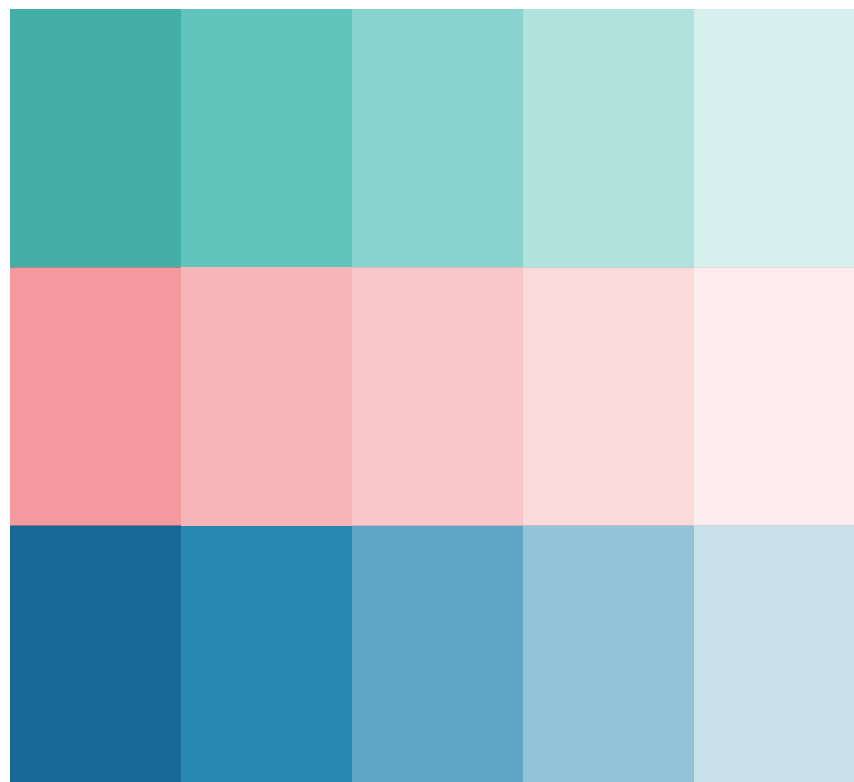
輪廓色



輔助色



輔助色



演色表



嗨熊品牌



嗨熊
HiBear



嗨熊
HiBear



底色為淺色時，識別使用標準色



無法使用彩色印刷時，識別得以使用黑色



底色相近標準色或黑色時，識別使用白色



文字錯誤範例



嗨熊

HiBear

嗨熊 HiBear



海熊

嗨錯字

嗨雄

熊錯字

嗨嗨熊

添加字

Hi Bear

添加空格

Hi!Bear

添加驚嘆號

hibeer

全小寫 + 錯字

HIDEAR

全大寫 + 錯字

嗨熊HiBear

中英文間未添加空格

嗨熊,HiBear

中英文間添加標點符號

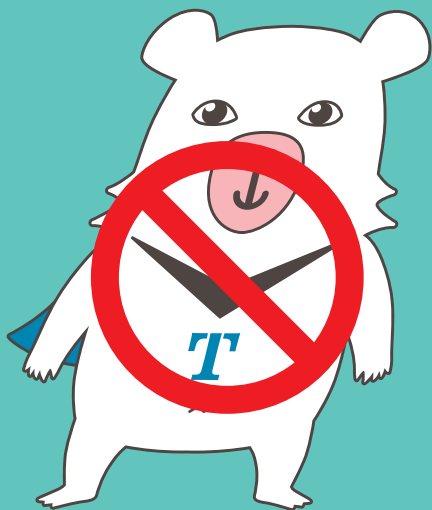
嗨 熊HiBear

亂添加空格位置

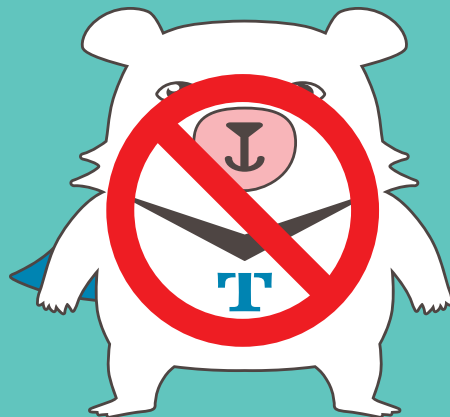
在任何文句內，使用到嗨熊 HiBear，
一定要確實遵照唯一的文字使用方式。



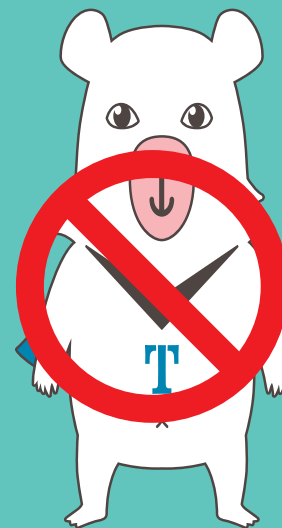
圖像錯誤範例



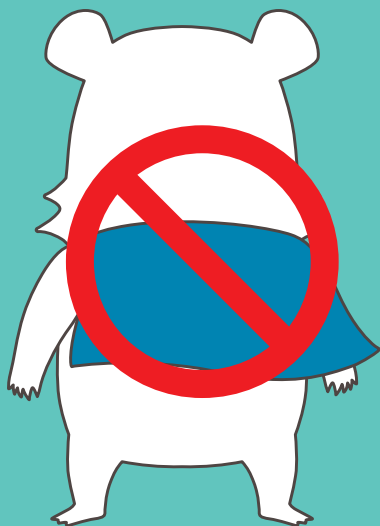
傾斜



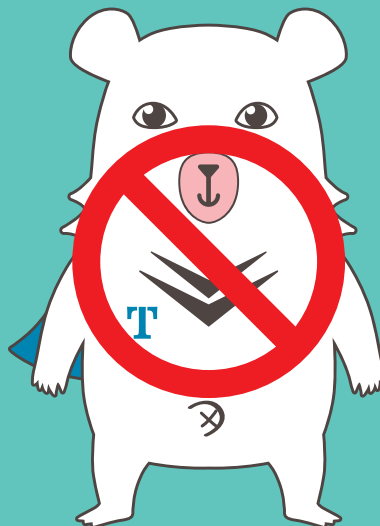
拉寬



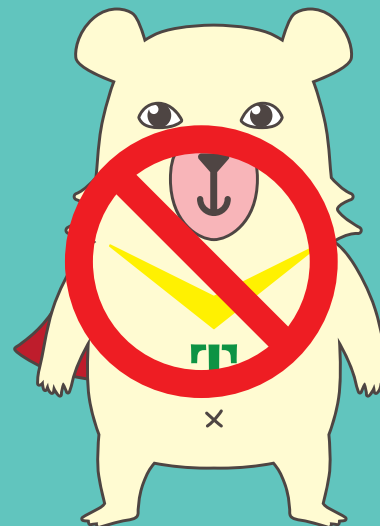
拉長



缺少必備元素



更改特徵



更改顏色



〈慢·尋 台灣豐富之旅〉

以充滿歡樂氣氛的泡泡形式，作為嗨熊身上彩繪的圖樣，大小不同的泡泡中，充滿了各種台灣獨一無二的人文景觀、自然生態、特色物產等許多影像，繽紛的色彩與眾多細節，吸引觀者的目光不斷地觀看與探索。用這樣的方式，傳遞「慢·尋」的台灣旅遊概念，放慢腳步，體驗豐富的台灣之旅。

<自·然 台灣生態之豐>

台灣高山平原多變的地形，四周環海，有著豐富多元的陸地、海洋動植物生態，透過嗨熊身上的彩繪，大量融入這些屬於台灣生態的珍貴寶藏，讓旅客在觀賞綠蠵龜、鯨豚、紫斑蝶、黑面琵鷺、燕鷗、天人菊、杜鵑等，讓生態保育的永續綠色旅遊概念，繼續在台灣扎根。



綠蠵龜
紫斑蝶
油桐花
鯨豚
杜鵑

5.1 cm



貓頭鷹
小火車
天人菊
馬祖聚落
風箏
獼猴
六星瓢蟲
野牡丹

5.1 cm



飛魚
北回歸線
紫斑蝶
黑面琵鷺
天人菊
油桐花
木槿
梅花鹿

5.1 cm



櫻花鉤吻鮭
富貴角燈塔
山豬
狐福
灰面鵟鷹
女王頭
天人菊
油桐花
蝸牛

5.4 cm



熱氣球
鳳蝶
黃槿

3.6 cm



鯨豚
黃槿
油桐花

2.7 cm

〈精·彩 台灣人文之美〉

精選小火車、雙心石滬、三仙台、拉魯島等眾多台灣著名的人文景觀地標，巧妙地與各種元素融合，每處景觀都有著台灣在地理、歷史、產業發展上的故事，是讓旅客真正深入台灣在地生活風貌的方式。



燕鷗
天人菊



七美雙心石滬
2.1 cm



朝霧碼頭
2.1 cm



六十石山花海
2.1 cm



池上美景
1.8 cm



拉魯島
1.8 cm



三仙台
1.8 cm



附件

